

حمل و نقل و ترافیک





معابر شهری





•< ۱۸ متری کالانتر کوچه

طول : ۳۰۰ متر
منطقه ۱/ خیابان امام خمینی نرسیده به چهارراه آبرسان
جنب مسجد امام سجاد

هزینه : ۳۵ میلیارد ریال
تاریخ افتتاح : ۹۰/۳/۲۱







• ۲۴ متری ترافیک ←

طول : ۵۲۰ متر
منطقه ۱ / خ استاد شهریار خ گلکار ۲۴ متری ترافیک

هزینه : ۲۰ میلیارد ریال
تاریخ افتتاح : ۹۰/۴/۲۸





• ۱۸ متری خیربانو ←

خیابان ثقه الاسلام شمالی - ترسیده به منبع، خیابان خیربانو
شهرداری منطقه ۱

طول: ۴۱۰ متر
هزینه: ۶۰ میلیارد ریال
تاریخ افتتاح: ۹۰/۷/۱۳



- لوپ شمال شرقی پل کابلی
شهرداری منطقه ۱

هزینه: ۴۳ میلیارد تومان
عرض: ۱۰ متر
طول: ۲۰۰ متر

- رمپ خیابان افلاک نما به جاده باسمنج در جنب پل کابلی
طول ۱۶۰ متر / عرض ۱۲ متر
هزینه: ۵۰۰ میلیون ریال





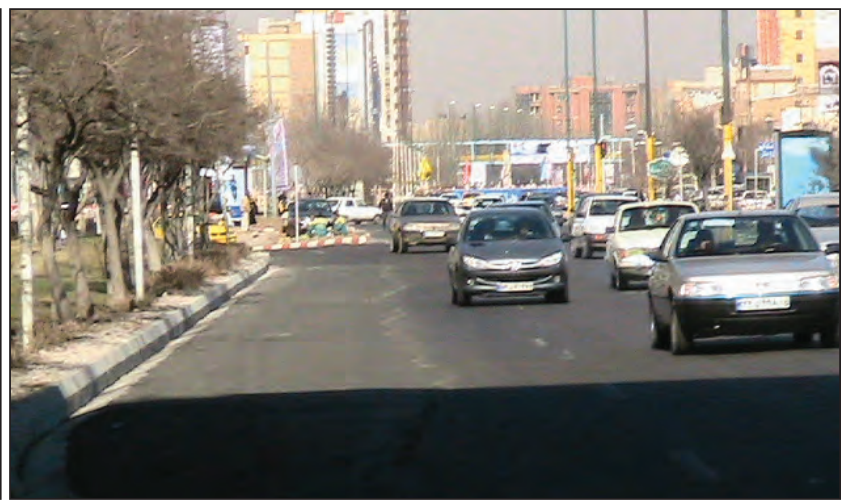


• ۱۸ متری پارک اول (بعثت)
 خ استاد شهریار، خ گلکار، خ پارک اول
 شهرداری منطقه ۱

طول : ۴۰۰ متر
 هزینه : ۴۳۵ میلیارد ریال
 در آستانه افتتاح



- ◀ • **تعریف بلوار استاد شهریار**
- ضلع جنوبی از پل جواهر تا تقاطع ولیعصر
- شهرداری منطقه ۱
- عرض: ۳/۵ متر
- طول: ۳ کیلومتر
- هزینه: ۲۸۰ میلیون تومان
- تاریخ بهره برداری: ۸۹/۱۲/۲۸







• ۲۴ متری فرهنگیان زعفرانیه

زعفرانیه خیابان گلدهشت میدان دانش به سمت شمال تا اول درمانگاه تامین
اجتماعی
شهرداری منطقه ۲

طول: ۴۸۵ متر

هزینه: ۴/۰۰۰/۰۰۰/۰۰۰ ریال



• تکمیل خیابان ۲۴ متری پاستور جدید

شهرداری منطقه ۲

تاریخ افتتاح: سوم خرداد سال ۹۰

عملیات تملک این مسیر از سال ۸۲ آغاز شده و به علت عدم رضایت و توافق دو نفر از مالکینی که منزل مسکونی شان در مسیر طرح قرار داشت، مسیر گشائی ۲۴ متری پاستور بصورت ناقص اجرا شده و موجب مشکلات عدیده‌ای برای تردد شهروندان شده بود. بنابراین شهرداری منطقه ۲ با توسل به لایحه قانون تملک و با جلب رضایت مالکین، ضمن تخریب واحد های مذکور، این مسیر به مناسبت سوم خرداد سالروز آزاد سازی خرمشهر تکمیل و در اختیار اهالی قرار گرفت.

با انجام عملیات تکمیلی خیابان ۲۴ متری پاستور جدید، علاوه بر خروج این مسیر از حالت بن بست، تکمیل خیابان ۱۳ آبان و اتصال به کمربندی آزادی، شاهد روان تر شدن عبور و مرور وسایل نقلیه عمومی، کاهش ترافیک مرکز شهر و سهولت تردد شهروندان در مسیر پر تردد آزادی خواهیم بود







• **امتداد خیابان نگین دادگستری**
شهرداری منطقه ۲

طول ۲۰۰ متر و عرض ۱۸ متر

هزینه: ۱ میلیارد ریال

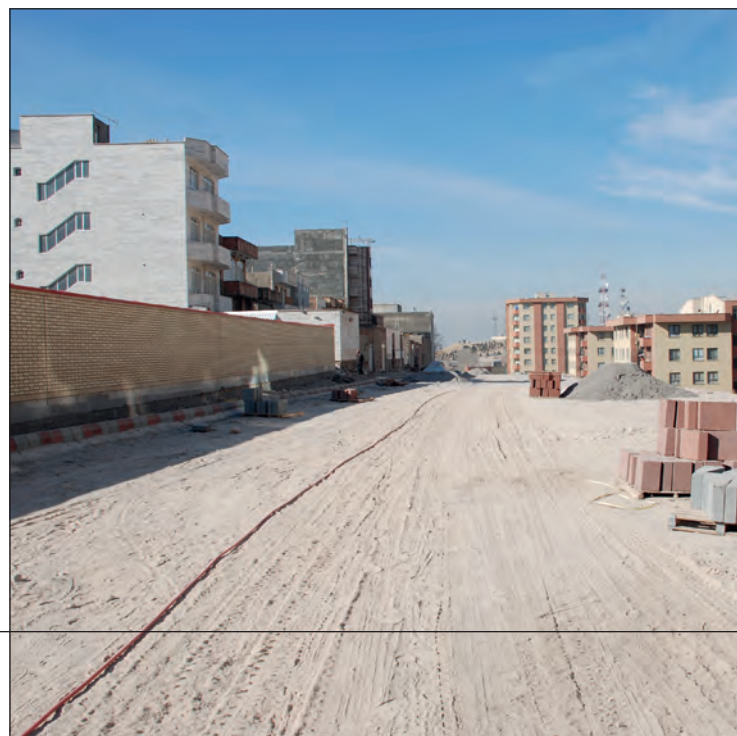


• خیابان ۲۴ متری مسیر لوله نفت

شهرداری منطقه ۲
تاریخ افتتاح: هفته اول مهر

طول ۶۰۰ متر

هزینه: ۸ میلیارد







• **خیابان ۱۸ متری عزیزآباد** ←

شهرداری منطقه ۲
این مسیر مابین خیابان شهید منتظری و شهید جدیری جنوبی اجرا شد و با بهره برداری از این پروژه، شاهد تأثیرات مثبت آن در روان سازی عبور و مرور شهری و به نوعی کاهش ترافیک کمربندی آزادی و در نهایت سهولت تردد وسایل نقلیه عمومی مرکز شهر خواهیم بود.

هزینه: ۵/۵ میلیارد ریال



• **۳۵ متری ماصدرا به شهید تجلابی (مسیر لوله نفت)**
 شهرک تجلابی - انتهای خیابان ماصدرا (ساری زمین)
 شهرداری منطقه ۳

فاز نخست:

طول: ۱۵۰ متر

هزینه پروژه: ۱,۰۰۰,۰۰۰,۰۰۰ ریال

تاریخ افتتاح: ۹۰/۶/۵

فاز دوم:

طول: ۶۵۰ متر / عرض: ۲۴ متر

در حال اجرا

تبدیل این مسیر به خیابان و ساماندهی آن به علت عبور لوله نفت، ممکن نبود. پس از تبدیل لوله نفت به لوله گاز در سال ۸۹، این مسیر خاکی و غیر بهداشتی، به خیابانی آسفالت شده با امکانات لازم تبدیل شد.







• **خیابان ۱۶ متری پرورش**

خیابان شهید منتظری
شهرداری منطقه ۳
طول: ۶۰۰ متر

هزینه تملک: ۳۱.۵۰۰.۰۰۰.۰۰۰ ریال
وضعیت پروژه: افتتاح شده



• < **امتداد خیابان باغشمال به فدک**

شهرداری منطقه ۳
طول: ۶۵۰ متر / عرض ۲۴ متر

وضعیت پروژه: در حال تملک
پیشرفت فیزیکی: ۴۰٪







- هفده شهریور به صائب (سیدلر)
شهرداری منطقه ۳
طول: ۲۲۱ متر / عرض: ۲۴ متر

هزینه تملک: ۴۶,۵۰۰,۰۰۰,۰۰۰ ریال
تاریخ افتتاح: ۹۰/۸/۲۲



◀ • شهید اقدمی (میرزانايب)

شهرداری منطقه ۳
طول مسیر : ۱۷۰ متر / عرض مسیر : ۱۸ متر

هزینه تملک: /۰۰۰/۰۰۰/۰۰۰/۰۰۰ ریال
وضعیت پروژه : در حال اجرای عملیات عمرانی







• تکمیل مسیر شهید سرابی پور (مریم ننه)

شهرداری منطقه ۳
 طول مسیر : ۴۴۵ متر
 عرض مسیر : ۱۸ متر

هزینه تملک: /۰۰۰/۰۰۰/۰۰۰/۰۰۰/۰۰۰/۰۰۰ ریال
 وضعیت پروژه : در حال اجرا



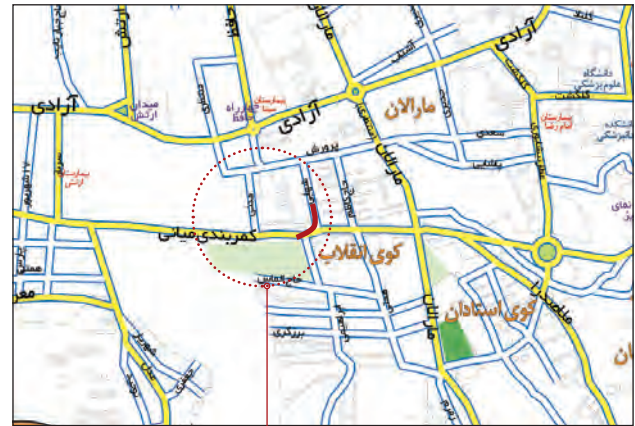
◀ • **لوپ انتهایی خیابان شهید منتظری**

شهرداری منطقه ۳
طول: ۲۰۰ متر / عرض: ۱۲ متر

هزینه: ۳۰۰/۰۰۰/۰۰۰ ریال
وضعیت پروژه: بهره برداری شده
تاریخ افتتاح: ۹۰/۳/۵







◀ • **رمپ آخر خیابان حافظ به کمربندی میانی**

شهرداری منطقه ۳
طول: ۲۰۰ متر / عرض: ۱۸ متر

هزینه: ۲۰۰/۰۰۰/۰۰۰/۰۰۰ ریال
تاریخ افتتاح: ۹۰/۳/۵





• **۱۸ متری شهید خادم گمرک** ←
شهرداری منطقه ۴

طول : ۳۵۰ متر
در حال تملک

از طرف شرق منتهی به ۱۸ متری آتی الاحداث سرکوره‌ها و از غرب به ۲۴ متری منجم قابل دسترسی خواهد بود



• خیابان ۳۵ متری نظام پزشکی
شهرداری منطقه ۴

طول : ۳۳۰۰ متر
در حال تملک

هزینه: ۲۰۰/۰۰۰/۰۰۰/۰۰۰/۰۰۰



• < ۱۸ متری شهید سربازی
شهرداری منطقه ۴

طول: ۵۵۰ متر

هزینه: ۳۹ میلیارد ریال
اتصال خیابان‌های حجتی و بهار



◀ • **امتداد خیابان قدس به شهید برقی**
شهرداری منطقه ۴

عرض: ۱۶ متر
طول: ۱۵۰ متر
هزینه: ۵۰۰/۰۰۰/۰۰۰۰ ریال





◀ • **امتداد رودکی به پاسداران**

شهرداری منطقه ۵
 عرض: ۱۸ متر
 طول: ۸۰۰ متر
 هزینه: ۱/۲۰۰/۰۰۰ ریال
 بهره‌برداری: ۹۰/۶/۷





• ۲۴ متری شنب غازان
شهرداری منطقه ۶

طول : ۷۵۰ متر
هزینه : ۴۵ میلیارد ریال
در دست اجرا



•< تعریف باند تندرو جاده تبریز مرند
شهرداری منطقه ۶

عرض: ۶متر
طول: ۲۰۰۰متر

هزینه: ۲/۵۰۰/۰۰۰/۰۰۰ ریال







• ← **تعریض جاده تبریز آذرشهر**

حدفاصل پل تراکتورسازی تا پالایشگاه

هزینه: ۵/۰۰۰/۰۰۰/۰۰۰ ریال





• دوربرگردان میدان چایی
شهرداری منطقه ۱

خ چایکنار مقابل باغ صائب
عرض: ۱۵ متر / طول: ۶۰ متر

هزینه: برآورد اولیه ۱۰ میلیارد
وضعیت اجرایی: کلنگ زنی



• **تعریض اتوبان شهید کسایی**

این پروژه توسط وزارت راه و شهرسازی با مشارکت شهرداری تبریز در حال اجراست



• بزرگراه تبریز - ارمنستان

با تکمیل بزرگراه تبریز-ارمنستان، مردم این شهر ظرف مدت یک ساعت و ۱۰ دقیقه خود را به مرز نوردوز واقع در نقطه صفر مرزی ایران و ارمنستان خواهند رساند. قطعه نخست این پروژه به طول ۱۲ کیلومتر از تبریز تا روستای اسپیران توسط منابع ملی احداث می شود، و قطعه دوم آن به طول ۱۰ کیلومتر توسط شهرداری تبریز عملیاتی خواهد شد.

مسیر عبور بزرگراه تبریز-ارمنستان، از شهرستان های ورزقان و کلیبر در منطقه شمال غربی آذربایجان شرقی تعیین شده است که یکی از نقاط بکر طبیعی استان آذربایجان شرقی به شمار می رود و از نظر چشم اندازهای طبیعت گردی می تواند یکی از بزرگراه های بسیار دیدنی و جذاب کشور محسوب شود.

با بهره برداری از این پروژه مهم، دروازه های چهارگانه تبریز به سمت تهران، اهر، آذرشهر و مرند، به پنج دروازه خواهد رسید که ارتباط شهر کهن و تاریخی تبریز با یک کشور خارجی را برقرار می کند.



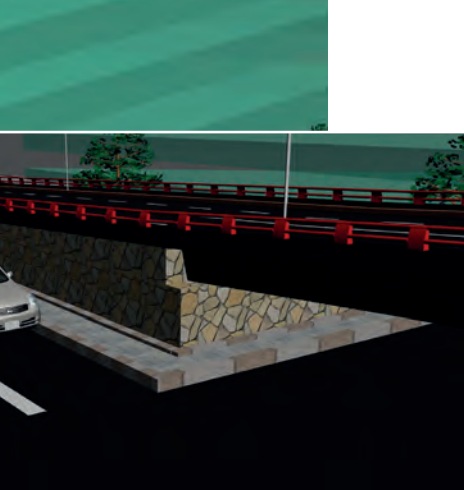
فاز دوم طرح تبادل امام علی (ع)

پروژه ورودی شرقی شهر موسوم به طرح تبادل شرق تبریز به عنوان بزرگ ترین شریان انتقالی و اتصالی بخش های شمال شرق و جنوب شرق تبریز به یکدیگر بوده و پس از تکمیل در کاهش بار ترافیکی خودروهای ورودی به شهر و تسهیل عبور و مرور وسایط نقلیه نقش اساسی ایفا خواهد کرد. طرح تبادل شرق تبریز شامل چندین تقاطع غیر همسطح با رمپها و لوپهای دسترسی و با ۱۶ مسیر حرکت ترافیک ورودی شهر را در شرق تبریز از طریق مسیرها و مبادی ورودی شهر با مسیرهای اتوبان شهید کسایی، اتوبان پاسداران، جاده تهران و مسیر شهر باسمنج تبادل خواهد نمود.

برای اجرای طرح تبادل امام علی (ع) در فازهای اول و دوم در مجموع ۱۹۰ میلیارد ریال از سوی شهرداری تبریز هزینه شده که سهم فاز دوم این طرح ۱۰۰ میلیارد ریال می باشد. فاز سوم و تکمیلی این طرح نیز در آستانه بهره برداری است.



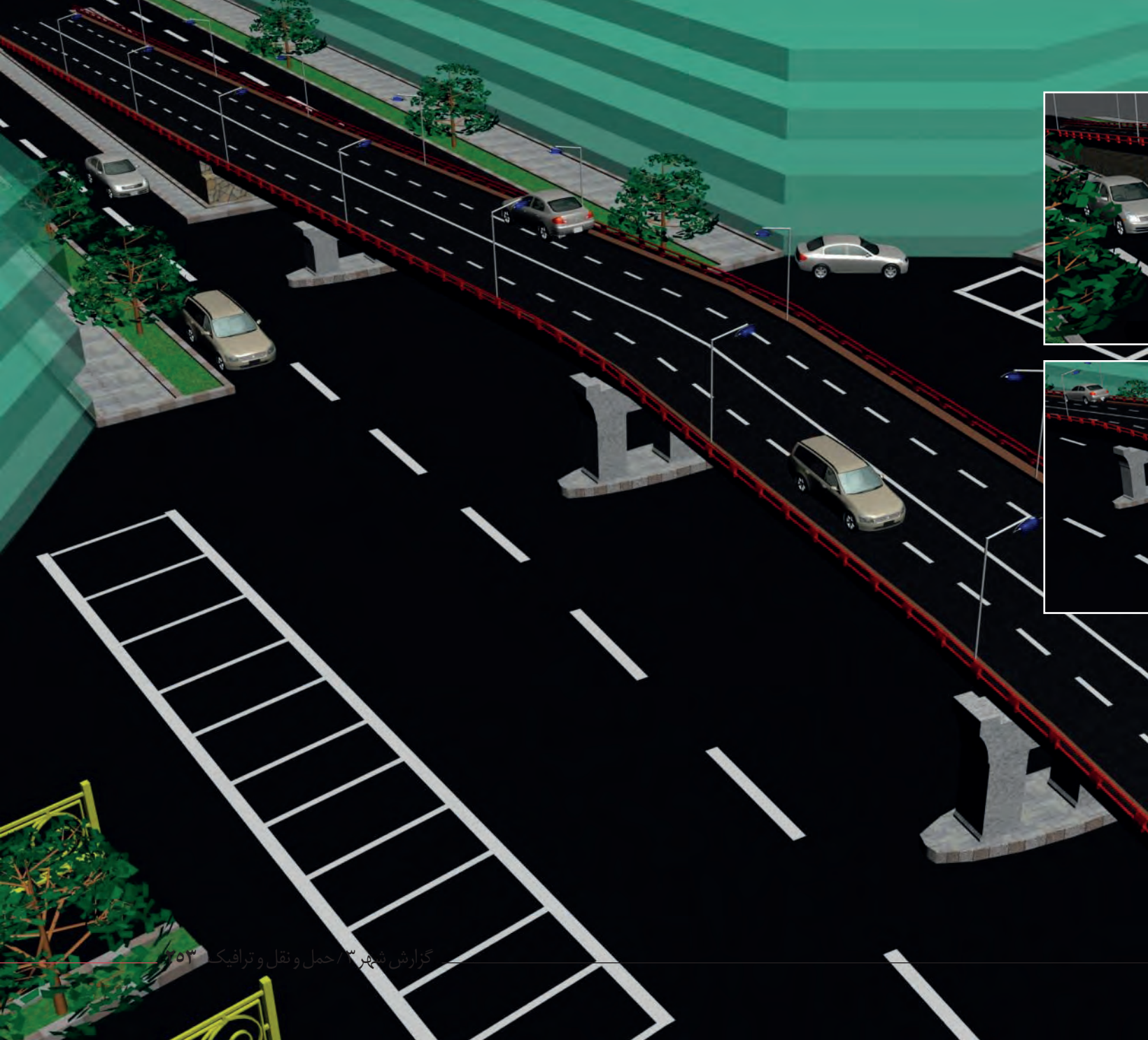
گزارش شهر ۸۱ حمل و نقل



• تقاطع غیر همسطح خطیب به دامپزشکی
شهرداری منطقه ۶ ←

طول ۳۳۰ متر و عرض ۱۴ متر
هزینه: ۵۰ میلیارد ریال
در حال احداث







قطار شهری



• خط یک

مسیر خط یک قطار شهری تبریز به طول ۱۷/۲ کیلومتر از سمت شرق به غرب شهر در حال اجرا می باشد.

در ابتدای مسیر دیوی ائل گلی با ۱۲ هکتار احداث و مسیر ایستگاه های خط یک تا شش بصورت تونل نیمه عمیق به روش Cut and Cover اجرا شده است.

با احداث شفت ۷ و ورود دستگاه های TBM از محل ایستگاه ۷ حفاری تونل های عمیق بصورت دوقلو (سهند و سیلان) شروع و پس از بازدید در شفت ۱۲ در محل ایستگاه ۱۲ به سمت انتهای خط (دیوی لاله) با ۱۶ هکتار ادامه مسیر خواهد داد.

حفاری در تونل به وسیله ماشین حفار TBM سپردار به روش فشار تعادل زمین ساخت شرکت NFM انجام می گیرد. طول هر کدام از تونل ها بادر نظر گرفتن ایستگاه ها ۸۰۷۰ متر می باشد.

قطر حفاری شده تونل ها ۶/۸ متر و قطر داخل آن پس از نصب سگمنت بتنی ۶ متر میباشد. ضمناً قطعات مسلح بتنی (سگمنت) ۳۰ سانتیمتر در حلقه آن (Ring) از ۶ قطعه تشکیل شده است.

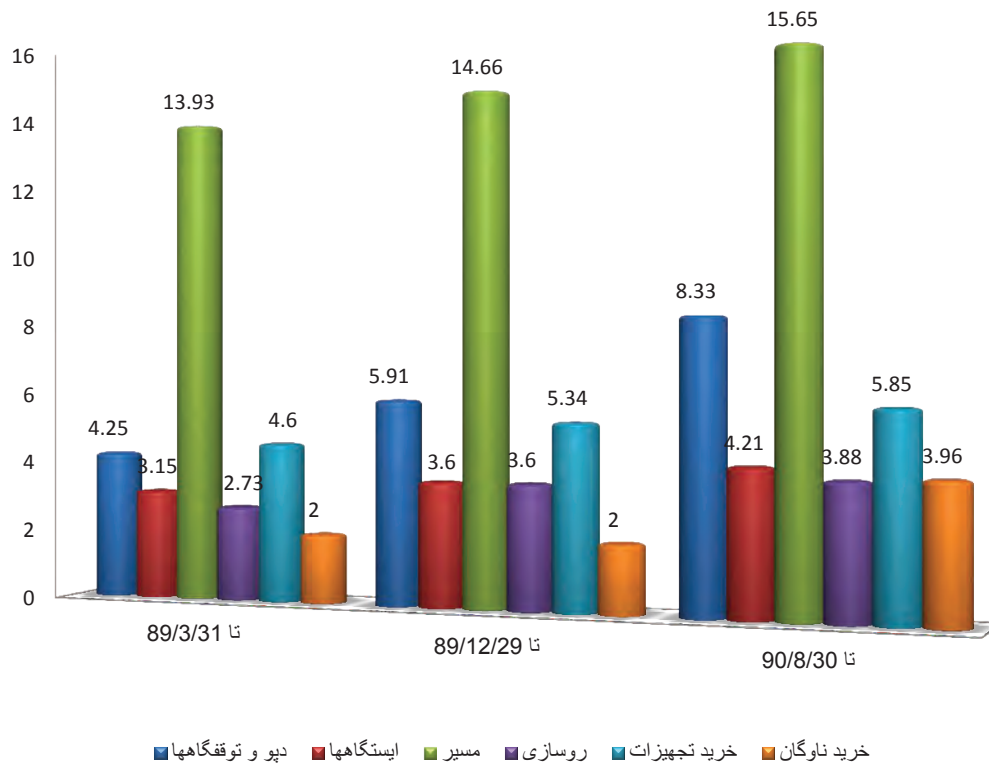


- | | |
|---|--------------------------|
| | حفاری شده تا آبان سال ۹۰ |
| | حفاری شده در سال ۸۹ |
| | حفاری پیش از سال ۸۹ |
| | مسیر حفاری نشده |
- طبق برنامه زمانبندی، در آبان ماه سال ۹۰ دستگاه‌های حفاری (TBM) در شفت ۱۲ (محل ایستگاه ۱۲) در حال سرویس و اورهال هستند که، پس اتمام عملیات اورهال، به حفاری ادامه خواهند داد.

• گزارش پیشرفت فیزیکی خط یک به تفکیک پروژه‌ها

عنوان پروژه	درصد وزنی	تا ۸۹/۳/۳۱	تا ۸۹/۱۲/۲۹	تا ۹۰/۹/۳۰
۱ دیو و توقفگاهها	۱۲/۲۷	۴/۲۵	۵/۹۱	۸/۳۳
۲ ایستگاهها	۱۲/۵۵	۳/۱۵	۳/۶	۴/۲۱
۳ مسیر	۲۳/۳۲	۱۳/۹۳	۱۴/۶۶	۱۵/۶۵
۴ روسازی	۱۲/۰۵	۲/۷۳	۳/۶	۳/۸۸
۵ خرید تجهیزات	۲۴/۵۸	۴/۶	۵/۳۴	۵/۸۷
۶ خرید واگن	۱۵/۲۳	۲	۲	۳/۹۶
جمع	۱۰۰	۳۰/۱۵	۳۵/۱۱	۴۱/۹۰

درصدهای فوق براساس آخرین ساختار شکست کار کارشناسی شده (WBS ورژن ۳) محاسبه شده است.



• گزارش عملکرد هشت ماهه اول سال ۱۳۹۰

فروردین	اردیبهشت	خرداد	تیر	مرداد	شهریور	مهر	آبان	جمع
۰/۴	۰/۵۳	۰/۶۵	۰/۵۹	۰/۸۸	۰/۸۱	۱/۱۳	۱/۱۵	۶/۱۴



• گزارش پیشرفت دیوها

دیوی لاله

۵۳٪	پیشرفت فیزیکی تا مورخ ۹۰/۸/۳۰
۵۱٪	پیشرفت ریالی تا مورخ ۹۰/۸/۳۰



دپوی ائل گلی

۹۶٪	پیشرفت فیزیکی تا مورخ ۹۰/۸/۳۰
۱۱۲٪	پیشرفت ریالی تا مورخ ۹۰/۸/۳۰

• گزارش پروژه ایستگاه‌ها

جدول مشخصات ایستگاه‌های خط یک قطار شهری تبریز و آخرین وضعیت آنها

ایستگاه	نام ایستگاه	نوع ایستگاه	مساحت عرصه (متر مربع)	مساحت اعیان (متر مربع)	پیشرفت فیزیکی
ایستگاه ۱	اٹل گلی	هم سطح	۳۲۹۲	۵۰۰۰	٪۱۰۰
ایستگاه ۲	سهند	کم عمق	۲۴۸۷	۶۵۰۰	٪۹۶
ایستگاه ۳	گلشهر	کم عمق	۲۴۸۷	۶۵۰۰	٪۹۶
ایستگاه ۴	خیام	کم عمق	۲۴۸۷	۶۵۰۰	٪۹۶
ایستگاه ۵	راهنمائی	ارتفاعی	۲۶۰۰	۶۵۰۰	٪۱۲
ایستگاه ۶	شهریار	ارتفاعی	۲۵۵۰	۶۵۰۰	٪۱۰۰
ایستگاه ۷	فلکه دانشگاه	عمیق	۲۴۲۳	۹۰۰۰	٪۵
ایستگاه ۸	کلانتر کوچه	عمیق	۲۱۷۹	۹۰۰۰	٪۱۲
ایستگاه ۹	میدان قطب	عمیق	۲۱۷۹	۹۰۰۰	٪۷
ایستگاه ۱۰	شهید بهشتی	عمیق	۲۷۳۶	۹۰۰۰	٪۵

ایستگاه	نام ایستگاه	نوع ایستگاه	مساحت عرصه (متر مربع)	مساحت اعیان (متر مربع)	پیشرفت فیزیکی
ایستگاه ۱۱	میدان شهرداری	عمیق	۲۴۳۲	۹۰۰۰	۵٪
ایستگاه ۱۲	محقق	عمیق	۲۴۳۲	۹۰۰۰	۵٪
ایستگاه ۱۳	باغ گلستان	عمیق	۲۴۳۲	۹۰۰۰	۵٪
ایستگاه ۱۴	گازران	عمیق	۲۱۷۹	۹۰۰۰	۵٪
ایستگاه ۱۵	شهید زبردست	عمیق	۲۱۷۹	۹۰۰۰	۵٪
ایستگاه ۱۶	امام حسین	کم عمق	۲۱۷۹	۶۵۰۰	۵٪
ایستگاه ۱۷	میدان لاله	کم عمق	۲۶۵۰	۶۵۰۰	۶۸٪
ایستگاه ۱۸	دپوی لاله	هم سطح	۳۲۵۰	۵۰۰۰	۴۸٪
جمع کل			۴۵۱۵۳	۱۳۶۵۰۰	۳۳٪





• گزارش پروژه مسیر

تونل نیمه عمیق

پیشرفت فیزیکی تا مورخ ۹۰/۸/۳۰	٪ ۷۹
پیشرفت ریالی تا مورخ ۹۰/۸/۳۰	٪ ۹۵

تونل عمیق

پیشرفت فیزیکی تا مورخ ۹۰/۸/۳۰	٪ ۵۸
پیشرفت ریالی تا مورخ ۹۰/۸/۳۰	٪ ۶۵

• حفاری تونل عمیق

عملکرد	مقدار تجمعی	مقدار کل	حفاری
٪ ۴۶	۲۶۵۱ (رینگ)	۵,۷۶۵ (رینگ)	TBM سهند
٪ ۴۵	۲۵۹۲ (رینگ)	۵,۷۶۵ (رینگ)	TBM سبلان
٪ ۷۸	۵۳۰۳۴	۶۷,۴۵۲ عدد	تولید سنگنت

• پیشرفت فیزیکی و ریالی خرید تجهیزات

پیشرفت فیزیکی تا مورخ ۹۰/۸/۳۰	٪ ۲۴
پیشرفت ریالی تا مورخ ۹۰/۸/۳۰	٪ ۷۵

• پیشرفت فیزیکی و ریالی خرید ناوگان

پیشرفت فیزیکی تا مورخ ۹۰/۸/۳۰	٪ ۲۶
پیشرفت ریالی تا مورخ ۹۰/۸/۳۰	٪ ۲۱







اتوبوسرانی

اتوبوسرانی تبریز و حومه با نزدیک به ۱۰۰۰ نفر پرسنل رسمی و غیر رسمی در بخش دولتی و بیش از ۱۲۰۰ نفر در بخش خصوصی (بهره بردار، راننده، کمکی) از ساعت ۶،۱۵ صبح لغایت ۲۱ شب اقدام به خدمات رسانی می نماید.

ناوگان این شرکت که ۹۰ درصد آن عملیاتی است در قالب ۷۷ خط اتوبوسرانی که شامل ۶۸ خط درونشهری و ۹ خط حومه می باشد تمامی نقاط مختلف شهر را تحت پوشش قرار داده و روزانه بیش از ۶۵۰ هزار نفر از شهروندان محترم کلانشهر تبریز از خدمات اتوبوسرانی بهره مند می باشند.

BRT ← بان راه آهن-میا

پایانه بسیج

BRT سامانه اتوبوسهای تندرو

آهن



A large rectangular sign on the front of the bus. It has a blue and white background with a red border. On the right side, there is a photograph of a red and white BRT bus. On the left side, there is Persian text. The text includes 'به عیادت سبی و یکمین سالگرد' (To the anniversary of Sabzevar and the first anniversary), 'تیم روزی (۱۳۸۷-۱۳۸۸) اسلامی' (Islamic team of the day (1387-1388)), 'تعداد ۲۵ دستگاه اتوبوس مدرن دو کابین' (25 modern two-cabin buses), 'با اعتبار ۸۰ میلیارد ریال' (with a credit of 80 billion Rials), 'از سوی شهرداری و شورای اسلامی' (by the Municipality and Islamic Council), 'کلانشهر تبریز' (Metropolitan of تبریز), and 'به مردم شهید پرور و شریف تبریز' (to the people of martyr-loving and noble تبریز). There is also a logo at the bottom left and a small logo at the top right.



• جذب اتوبوسهای جدید و بکارگیری در خطوط:

یکی از مهمترین اقدامات اتوبوسرانی تبریز و حومه در راستای افزایش خدمات رسانی مناسب و بهینه به شهروندان محترم جذب اتوبوس جدید و بکارگیری آنها در خطوط اتوبوسرانی میباشد تا علاوه بر افزایش تعداد اتوبوس فعال ناوگان و جایجایی بیشتر مسافرین، کیفیت و کارایی خدمات رسانی نیز افزایش یابد. در این راستا با مساعدت شهردار محترم کلانشهر تبریز و هیئت مدیره محترم شرکت طی دو مرحله تعداد ۵۵ دستگاه اتوبوس جدید وارد ناوگان گردیده است

• افزایش اتوبوسهای فعال ناوگان:

در آستانه اجرای قانون هدفمند سازی یارانه ها در اواخر سال ۱۳۸۹ و به منظور افزایش اتوبوسهای فعال ناوگان، با دستور شهردار محترم کلانشهر تبریز و اختصاص هزینه ای بالغ بر ۵,۰۰۰,۰۰۰,۰۰۰ ریال تعداد ۵۷ دستگاه از اتوبوسهای گاز سوز ناوگان که به دلیل کمبود و گرانی لوازم یدکی متوقف شده بودند در یک طرح ضربتی بازسازی و راه اندازی شدند که با ورود این تعداد اتوبوس به ناوگان فعال گام اساسی در جهت افزایش اتوبوسهای فعال ناوگان برداشته شد.

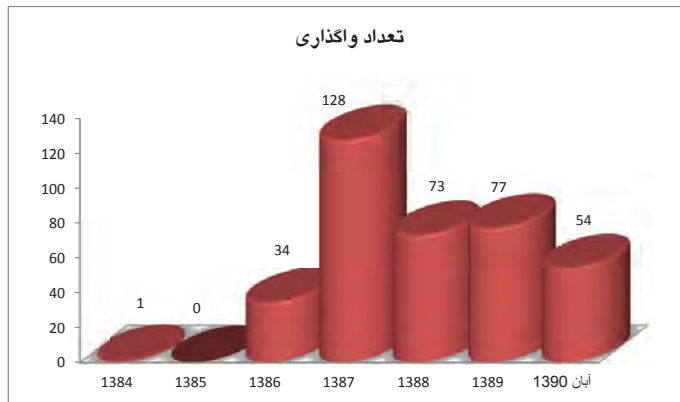
همچنین به منظور خدمات رسانی مناسب به شهروندان بویژه در مسیر BRT تعداد اتوبوسهای سازمانی آن از ۹۸ دستگاه به ۱۳۴ دستگاه افزایش یافت. از سوی دیگر جهت جبران کمبود راننده نیز با مساعدت شهردار محترم کلانشهر تبریز تعداد ۲۰۰ نفر راننده در شرکت فعال شدند. بطوریکه با اجرای قانون هدفمند سازی یارانه ها اتوبوسرانی تبریز و حومه بر اساس تدابیر و تصمیمات اتخاذ شده با افزایش تعداد اتوبوسهای فعال در خطوط اقدام به خدمات رسانی و سرویس دهی مطلوب به شهروندان نمود.

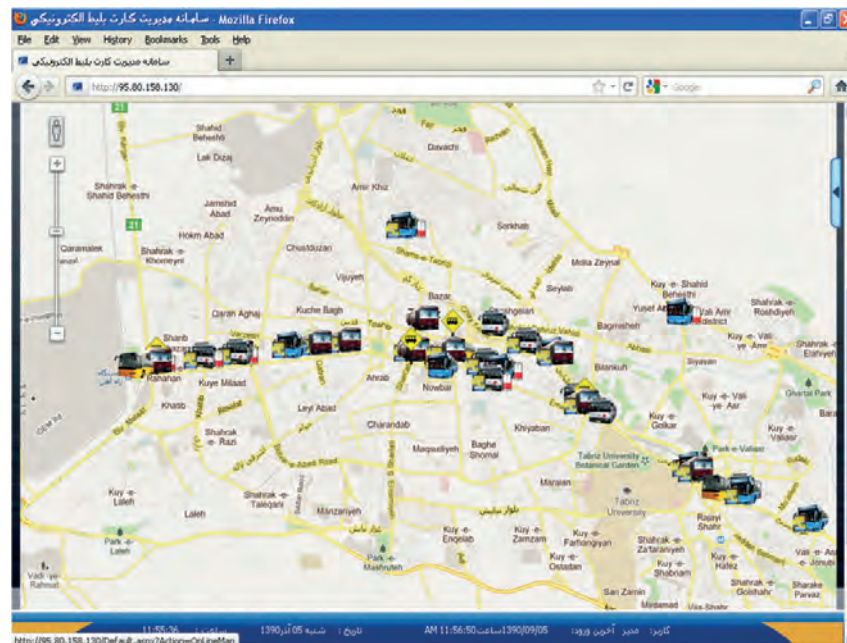
○ الف: تعداد ۲۵ دستگاه اتوبوس شهاب جدید SLF در اسفند ماه سال ۱۳۸۹ با هزینه ای بالغ بر ۳۳,۷۵۰,۰۰۰,۰۰۰ ریال که مبلغ ۵,۹۰۶,۲۵۰,۰۰۰ ریال آن توسط شهرداری پرداخت گردید.

○ ب: تعداد ۳۰ دستگاه اتوبوس آکیا در سال جاری با هزینه ای بالغ بر ۳۸,۱۰۰,۰۰۰,۰۰۰ ریال که مبلغ ۶,۶۶۷,۵۰۰,۰۰۰ ریال آن توسط شهرداری پرداخت گردیده است.

• **ادامه روند خصوصی سازی در ناوگان:**

در راستای سیاستهای دولت محترم مبنی بر کاهش تصدی گری دولتی و افزایش مشارکت بخش خصوصی به منظور ارتقاء خدمات، و بر اساس دستور العمل واگذاری اتوبوس به بخش خصوصی مصوب هیئت محترم وزیران، اتوبوسرانی تبریز و حومه در ادامه روند واگذاری خطوط و اتوبوس به بخش خصوصی با تاکیدات شهردار محترم کلانشهر تبریز و هیئت مدیره محترم شرکت از بهمن ماه سال ۱۳۸۹ لغایت آخر آبان ماه سال ۱۳۹۰ تعداد ۵۵ دستگاه اتوبوس را به بخش خصوصی واگذار نموده است. با واگذار این تعداد اتوبوس سهم بخش خصوصی از اتوبوسهای سازمانی ناوگان به ۶۱ درصد افزایش یافته است. همچنین از مجموع ۷۷ خط اتوبوسرانی تعداد ۵۱ خط در اختیار بخش خصوصی میباشد که ۶۶ درصد خطوط را شامل می گردد. نمودار مقابل روند خصوصی سازی در اتوبوسرانی تبریز و حومه را از سال ۱۳۸۴ لغایت آخر آبان ماه سال ۱۳۹۰ نشان می دهد.





- **بکارگیری سیستمهای مدیریت هوشمند ناوگان در اتوبوسرانی:**
- کنترل و نظارت بهینه بر عملکرد اتوبوسهای ناوگان یکی از دغدغه های مهم مسئولین اتوبوسرانی می باشد.
- کنترل و مدیریت تمام ناوگان فعال در سطح شهر و اطلاع یافتن از وضعیت تردد هر کدام از آنها در بازه های زمانی مختلف و مکانهای متفاوت از اهمیت ویژه ای برخوردار می باشد.
- در این راستا اتوبوسرانی تبریز و حومه مصمم است ناوگان خود را به تجهیزات و فن اوریهای نوین از جمله سیستم AVL تجهیز نماید.
- در این زمینه تا آخر آبان ماه سال جاری بر روی تعداد ۲۹۷ دستگاه از اتوبوسهای بخش دولتی ناوگان تجهیزات سیستم AVL شامل GPS و غیره نصب گردیده و با تحویل گیری کامل سیستم از لحاظ سخت افزاری و نرم افزاری در آینده نزدیک به بهره برداری خواهد رسید. از مهمترین قابلیتهای سیستم AVL میتوان به موارد ذیل اشاره نمود:
- امکان ردیابی و کنترل اتوبوس از طریق مرکز کنترل و اتاق مونیترینگ.
- امکان دریافت انواع گزارشات از وضعیت متحرک.
- امکان گزارش گیری از وضعیت متحرک بر اساس بازه های زمانی مختلف.
- امکان برقراری ارتباط دو طرفه کاربر ناوگان با راننده.
- امکان نصب انواع هشدار دهنده ها بر روی اتوبوس
- بعد از بهره برداری کامل سیستم در ناوگان بخش ملکی و در اختیار شرکت واحد این سیستم به ناوگان بخش خصوصی نیز توسعه خواهد یافت.



• تجهیز ایستگاهها و پایانه ها:

اتوبوسرانی تبریز و حومه در راستای افزایش کیفیت خدمات رسانی خود به شهروندان و تجهیز ایستگاهها و پایانه های موجود در سطح شهر به سایبان با مشارکت بخش خصوصی از بهمن ماه سال ۸۹ لغایت آبان ماه سال ۹۰ تعداد ۲۸ دستگاه سایبان نصب نموده است که از این تعداد، ۲۵ دستگاه توسط شرکت دیدگان، تعداد ۲ دستگاه توسط شرکت آکال اورسال و تعداد ۱ دستگاه توسط شرکت پارسین در ایستگاهها و پایانه ها نصب گردیده است. علاوه بر آن در طرح ساماندهی تابلوهای ایستگاهها تعداد ۲۲۸ عدد تابلو از بهمن ماه سال ۸۹ لغایت آبان ماه سال جاری خریداری و در ایستگاهها نصب گردیده است.



• توسعه خطوط و خدمات رسانی به نقاط مختلف شهر تبریز و حومه: • خط BRT در مسیر شمال - جنوب شهر تبریز

در راستای توسعه حمل و نقل عمومی و افزایش سهم اتوبوس و همچنین بهره‌مندی بیشتر شهروندان از خدمات و سرویس دهی ناوگان اتوبوسرانی با مساعدت‌ها و عنایات شهردار محترم کلانشهر تبریز فاز اول خط BRT شمال - جنوب در مسیر میدان آذربایجان تا چهارراه نادر از طریق خیابان نیروی هوایی در رفت و خیابان فلسطین در برگشت از اواخر سال ۱۳۸۹ راه‌اندازی گردیده و در فازهای بعدی ضمن امتداد از طریق خیابان شهید منتظری به میدان سجادیه منتهی خواهد شد.

باراه‌اندازی این خط ضمن اتصال شمال و جنوب شهر تبریز توسط خطوط اتوبوسرانی و ایجاد کردیدوری مناسب خدمات رسانی ناوگان به شهروندان از افزایش قابل ملاحظه‌ای برخوردار خواهد شد.

اتوبوسرانی تبریز و حومه در راستای افزایش خدمات رسانی و سرویس دهی به نقاط مختلف شهر و همچنین بهره‌مندی بیشتر شهروندان از حمل و نقل عمومی بویژه اتوبوس اقداماتی را بشرح ذیل بعمل آورده است:



- **خط کمربندی میانی و خیابان توانیر**
 - راه اندازی خط اتوبوس میدان شهید فهمیده - کوی جماران
 - سرویس دهی به شسیت یک شهرک باغ‌میشه توسط اتوبوسهای عادی و سریع السیر.
 - تقویت خط سریع السیر ولیعصر با افزایش دودستگاه اتوبوس جهت سرویس دهی بیشتر به شهروندان
- **امتداد خط اتوبوسرانی رسالت به مجتمع های شقایق و پامچال**
 - با توجه به اینکه در مسیر کمربندی میانی خط اتوبوسرانی فعال نبود لذا با عنایت به وجود مراکز دانشگاهی و درمانی و تراکم جمعیتی در طول مسیر ضرورت راه اندازی خط جدید اتوبوس شیددا احساس می گردید که در این راستا خط جدید از دانشگاه پیام نور در خیابان مشروطه تا میدان ولی امر در بزرگراه پاسداران و بالعکس راه اندازی و با استقبال دانشجویان و سایر شهروندان مواجه گردید.
- **امتداد خط اتوبوسرانی رسالت به مجتمع های شقایق و پامچال**
 - با عنایت به اینکه مجتمع های شقایق ، پامچال و نیلوفر در ضلع جنوبی کوی لاله توسط اتوبوسهای خط ۱۷۲ از مبدا نصف راه سرویس دهی می گردیدند و ساکنین درخواست سرویس دهی از محدوده مرکزی شهر را داشتند با تصویب کمیته حمل و نقل مقرر گردید اتوبوسهای خط رسالت به مجتمع های مذکور سرویس دهی نمایند.
- امتداد آزمایشی مسیر اتوبوس های خط قراملك از انتهای مسیر بطرف شرکت ریخته گری ماشین سازی تبریز بمنظور سرویس دهی به مرکز آموزش علمی - کاربردی دانشگاه صنایع و معادن مرکز تبریز و مراکز آموزشی و کارگاهی - صنعتی پیرامون.



- ساماندهی ایستگاه‌های اتوبوس در پایانه ارتش شمالی
- تغییر مسیر اتوبوس‌های خط عادی میرداماد و خط شهرک زعفرانیه در مسیر برگشت با حذف مسیر از حدفاصل میدان افلاک نما - شهریار- فلکه خیام - جاده ائل گولی و تردد از حدفاصل میدان افلاک نما - پل اتحاد ملی در راستای جابجایی سریع مسافری.
- تغییر مسیر اتوبوس‌های خط گلپارک در بلوار گلکار از مقابل تامین اجتماعی بطرف کوی رسالت جهت تحت پوشش قرار دادن بیشتر محدوده گلپارک
- امتداد مسیر اتوبوس‌های خط انقلاب از انتهای خط بطرف محله خلیل آباد جهت سرویس دهی به محله مذکور که با استقبال ساکنین مواجه گردید.
- سرویس دهی اتوبوس‌های فاز دو خط شهرک اندیشه به کوی نظام مهندسی شهرک اندیشه.
- برنامه‌های در دست اقدام:
 - - اجرای طرح جامع آمارگیری از مسافرین خطوط اتوبوسرانی در راستای دستیابی به اطلاعات و آمار دقیق و برنامه ریزی جهت افزایش ناوگان .
 - - توسعه سیستم کارت بلیط الکترونیکی به اتوبوسهای بخش خصوصی به منظور بهره مندی مسافرین از مزایای سیستم و پرداخت سریع کرایه.
 - - راه اندازی خطوط جدید اتوبوسرانی در نقاط مختلف شهر
 - - تجهیز ایستگاههای اتوبوس به امکاناتی از قبیل سایبان جهت رفاه و آسایش مسافرین.
 - - راه اندازی سری جدید اتوبوسهای دو کابین در خطوط تندرو که با مساعدت شورای اسلامی شهر تبریز و عنایت خاص شهردار محترم کالانشهر تبریز بزودی خریداری خواهند شد.
 - - افزایش تعداد اتوبوسهای فعال خطوط در بخش ملکی و خصوصی جهت جابجایی بیشتر مسافرین و کاهش زمان انتظار.



مدیریت ترافیک

- ۱- افزایش ایمنی و بهره‌وری معابر و بهبود عبور و مرور شهری
- ۲- تاکید بر افزایش کارایی حمل و نقل عمومی
- ۳- آموزش فرهنگ ترافیک
- ۴- توجه ویژه به موضوع ITS



اصلاحات هندسی

• الف) اصلاحات هندسی مطالعه و طراحی شده

- تقاطع استادمعین-ملکی
- توانیر شمالی و گلکار
- پاسداران-تقاطع بهشتی
- خیابان والمان
- میدان راه آهن
- ورودی اتوبان کسایی و وادی رحمت
- دوربرگردان در بلوار ۲۹ بهمن - دروازه
- خیابان شادمان رجایی شهر
- تقاطع نور -ملکی
- دانشگاه آزاد اسلامی
- تقاطع قائم -ملکی
- میدان بهارستان
- پارکینگ لونا پارک ائل گولی
- پارک شمیم پایداری

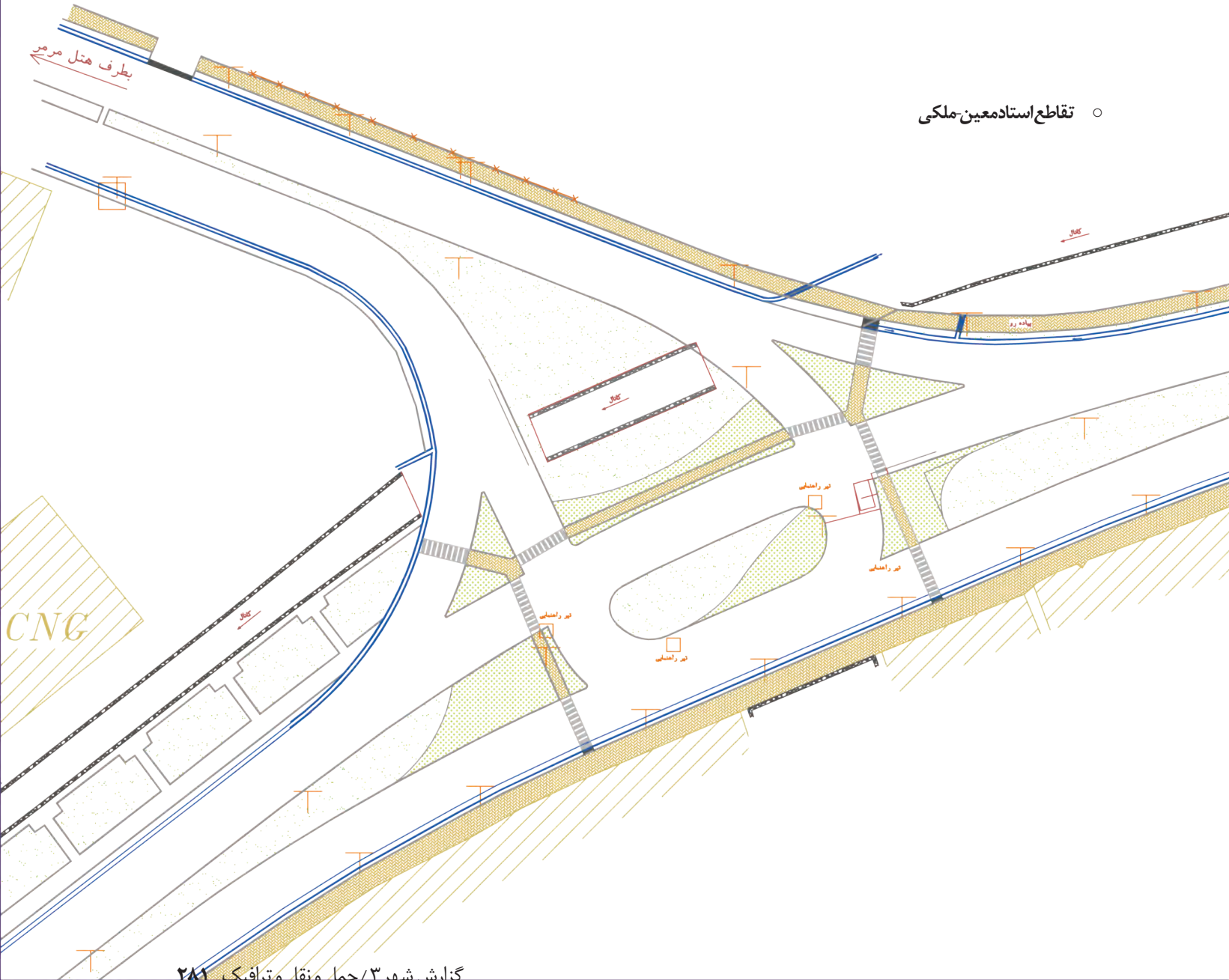
• ب) اصلاحات هندسی در حال اجرا

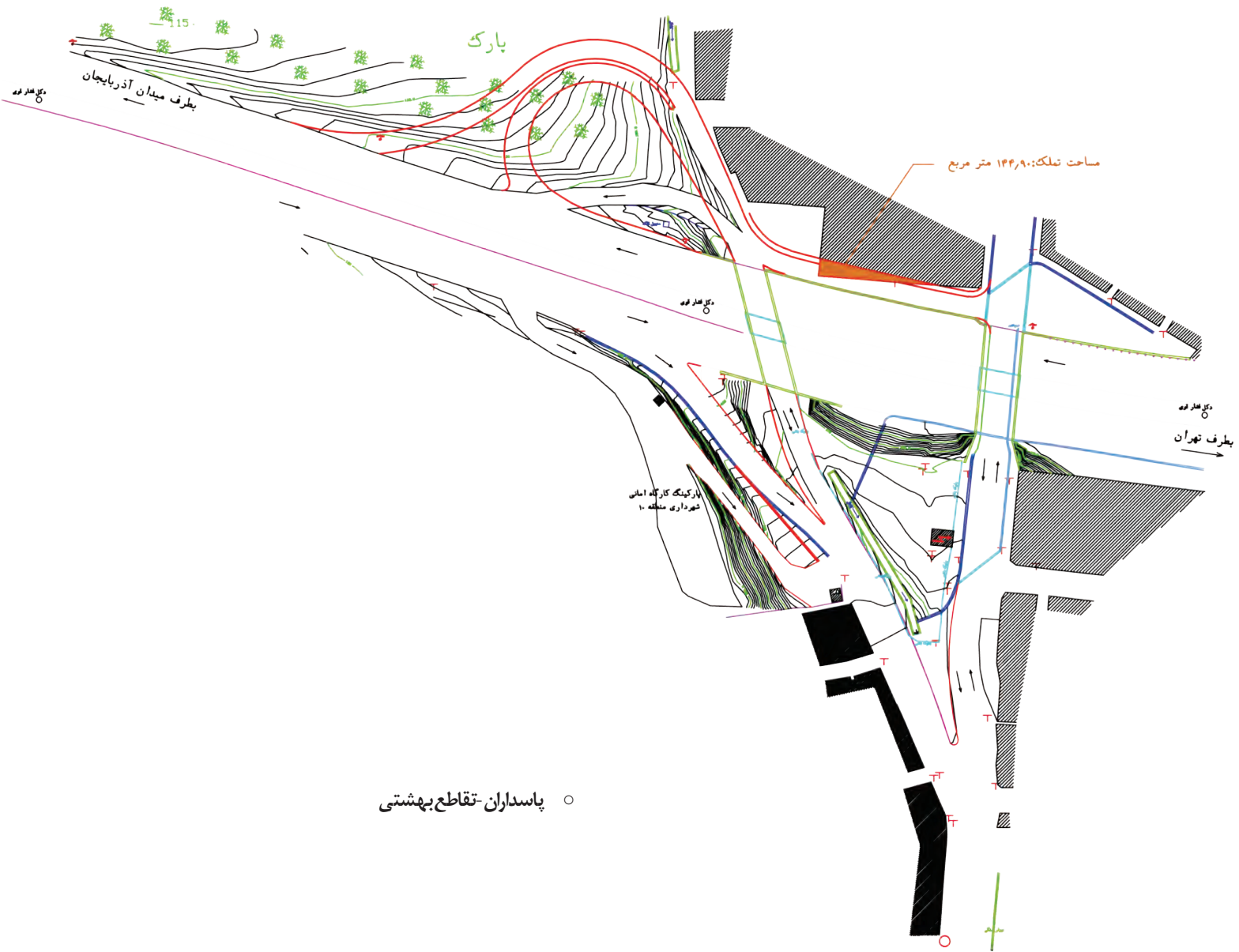
- ایمن سازی مسیر بزرگراه بسیج مستضعفین
- ایمن سازی مسیر اتوبان پاسداران
- تقاطع دامپزشکی و شنب غازان
- میدان آذربایجان(سه راهی بگانه - موتوروی و دوربر گردان)
- حسن کوچه سی
- خیابان مشروطه

• ج) اصلاحات هندسی انجام گرفته

- پیاده رو سازی میدان راه آهن
- فلکه معلم ولیعصر
- اول سیلاب قوشخانه -عباسی
- چهارراه گجیل
- چهارراه ششگلان
- عباسی -کوچه تنهایی
- تقاطع مشروطه -معراج
- زیر پل توانیر
- میدان منجم(۵ مرداد)
- سه راهی ملاصدرا(پیام نور)

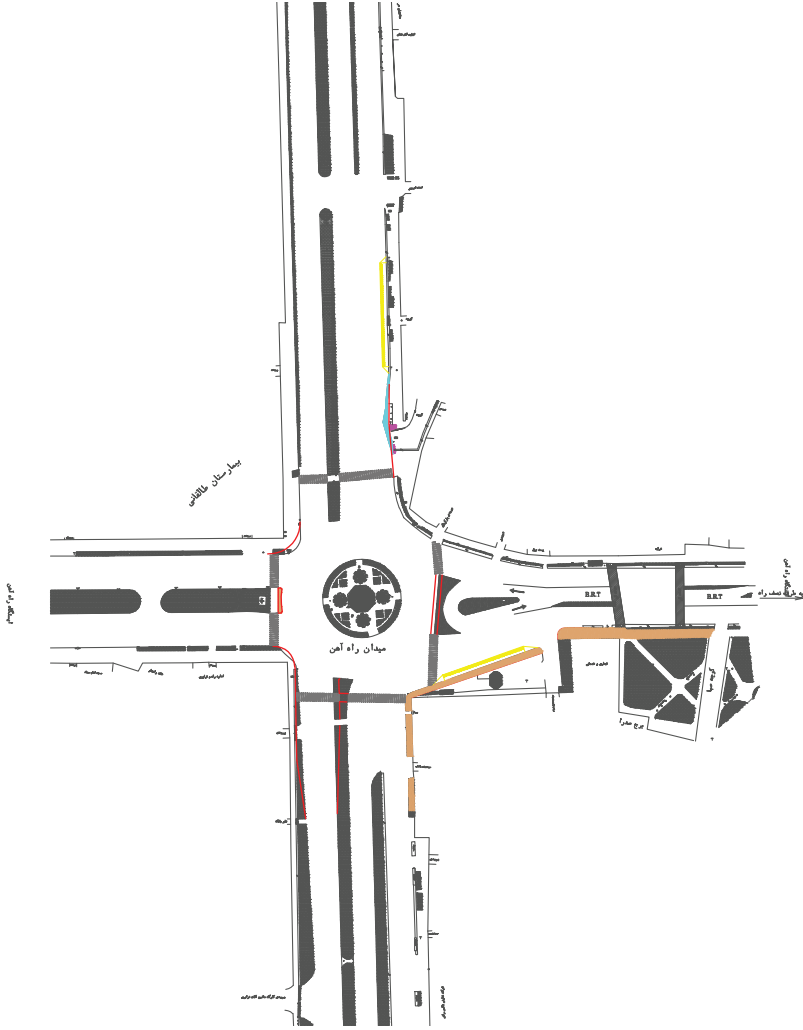
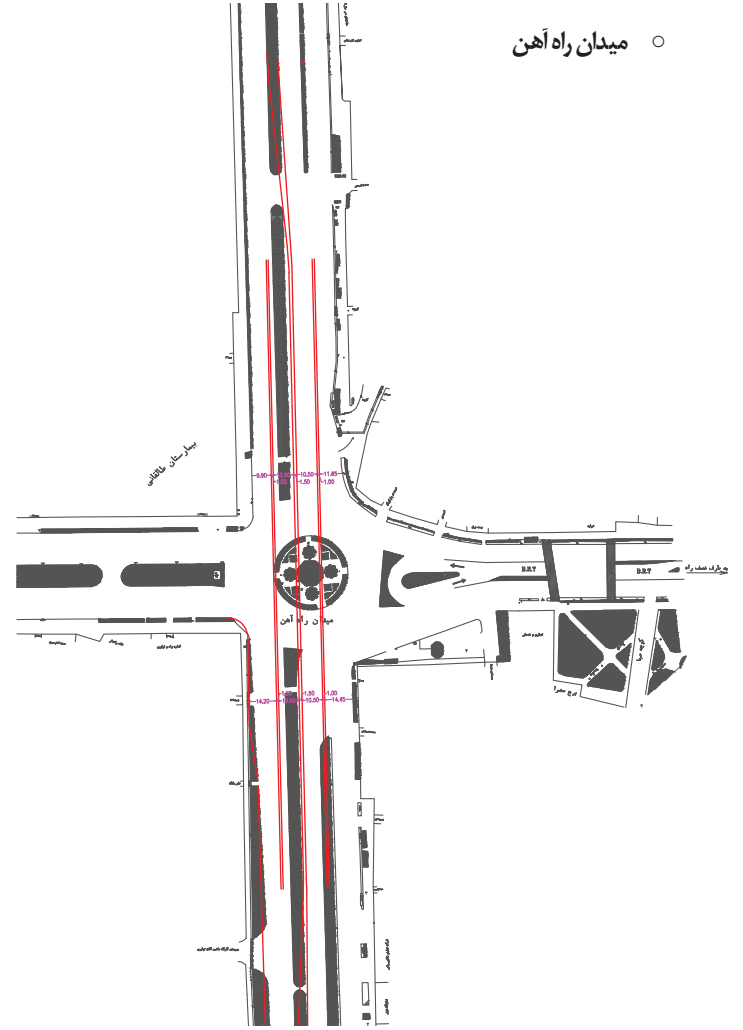
تقاطع استاد معین-ملکی ○

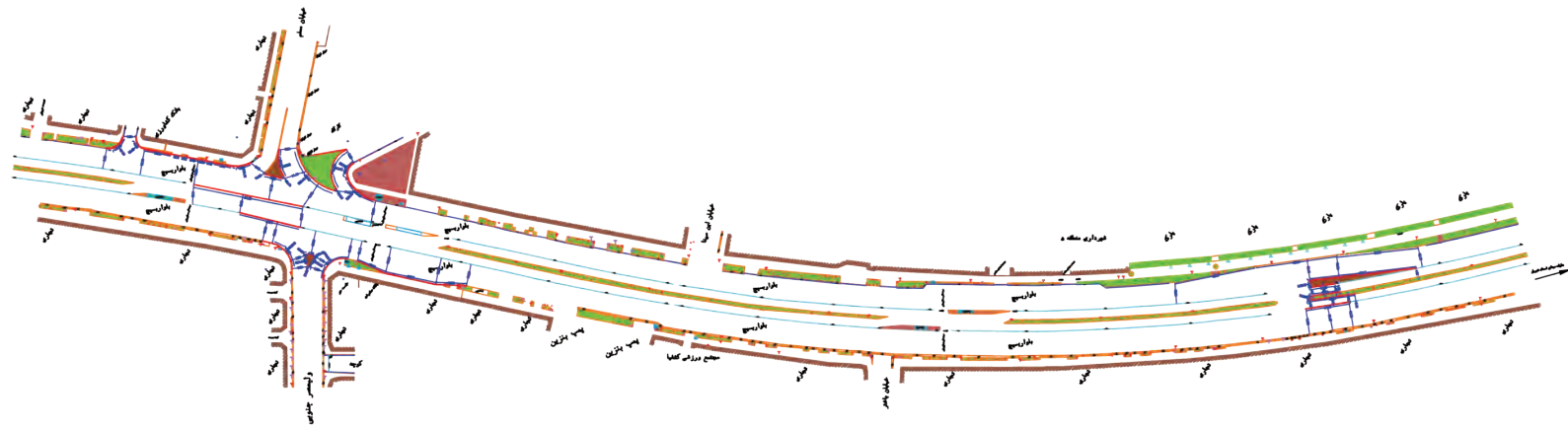
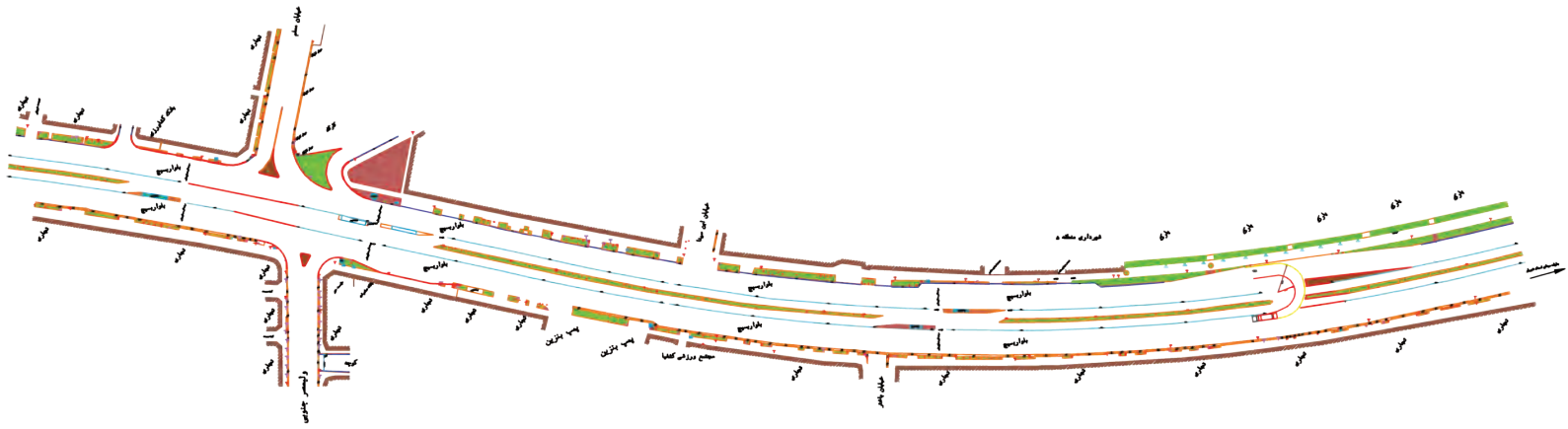




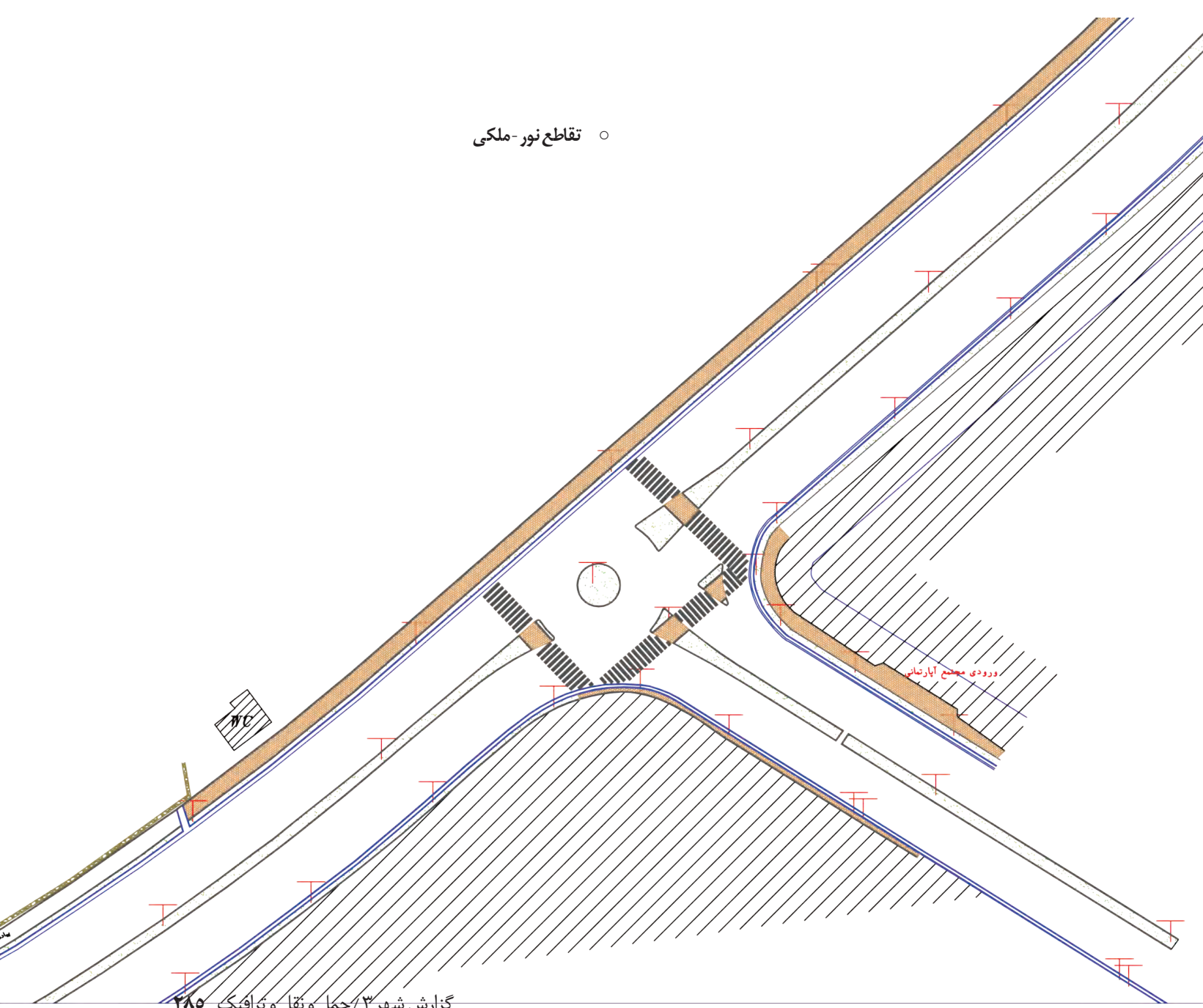
○ پاسداران-تقاطع بهشتی

○ میدان راه آهن

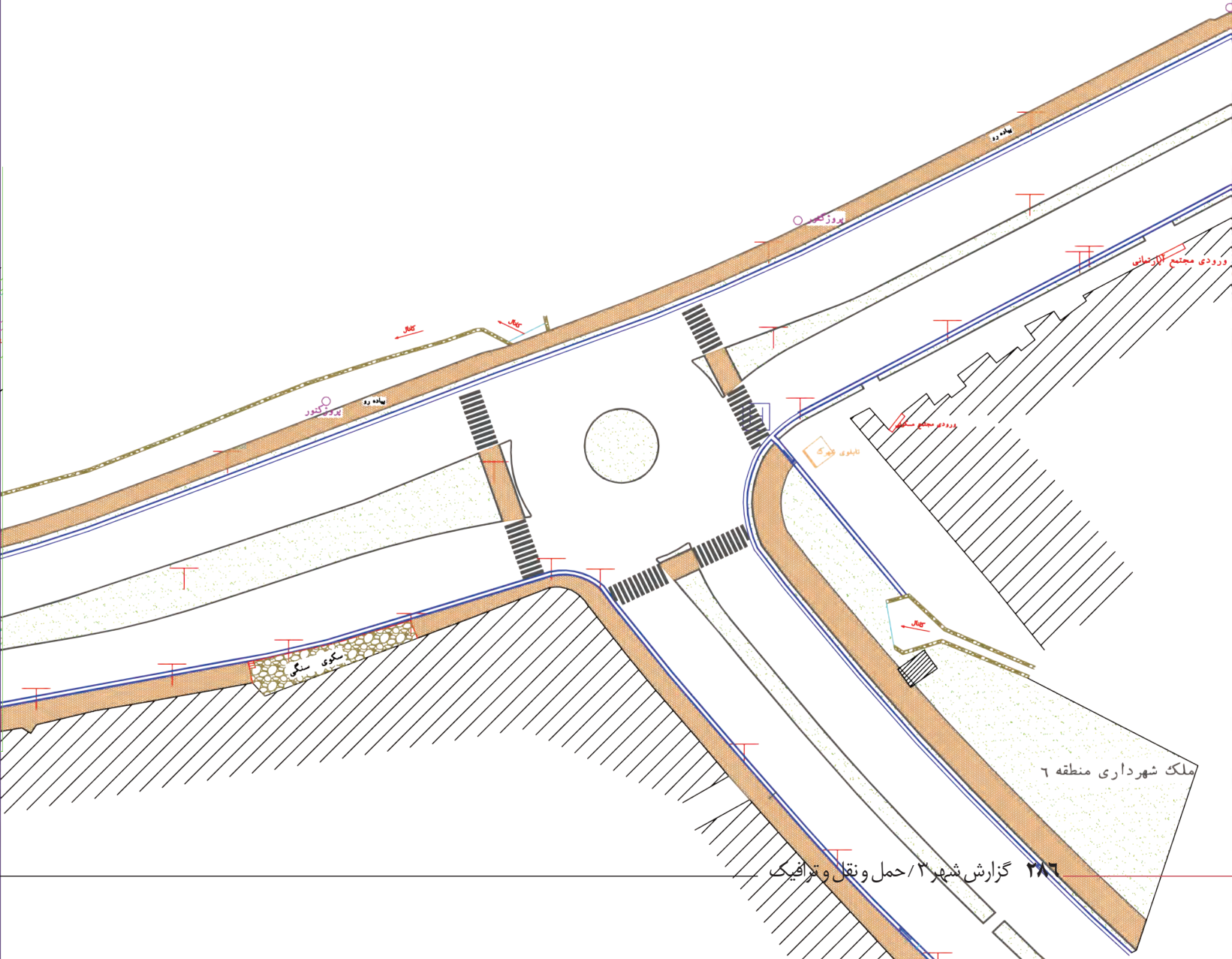


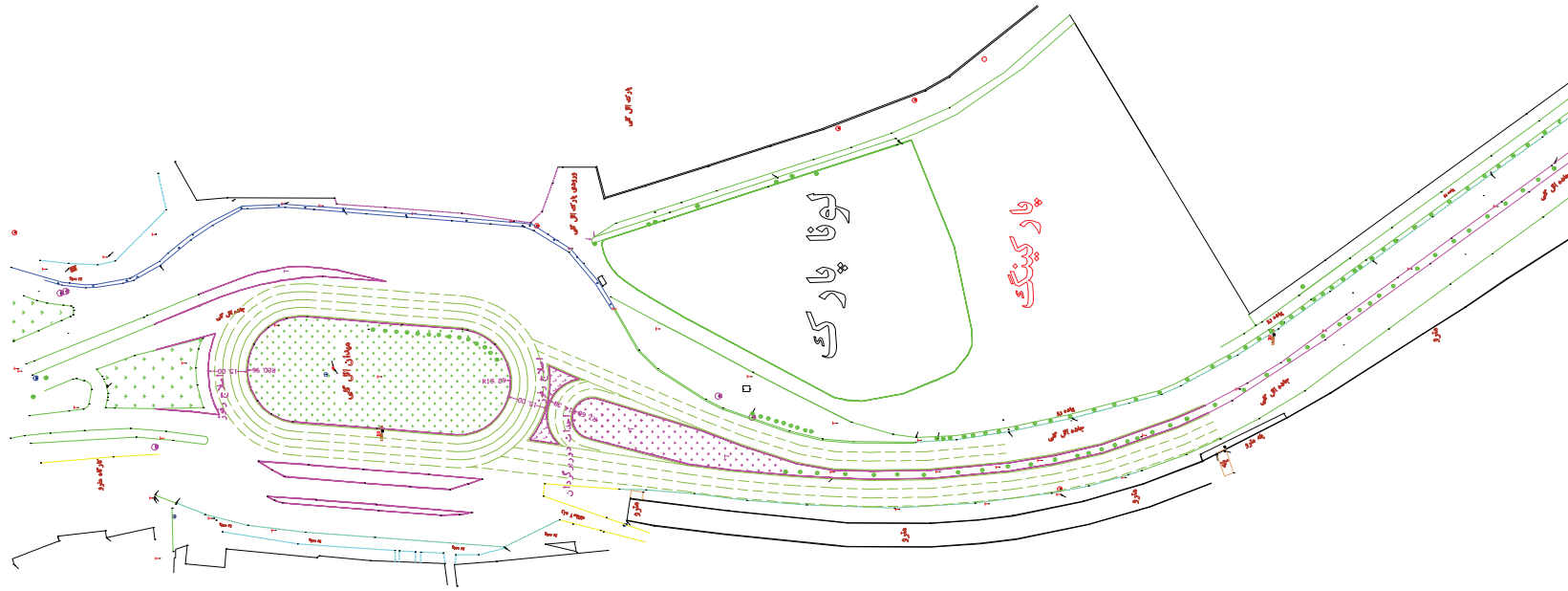


○ تقاطع نور-ملکی

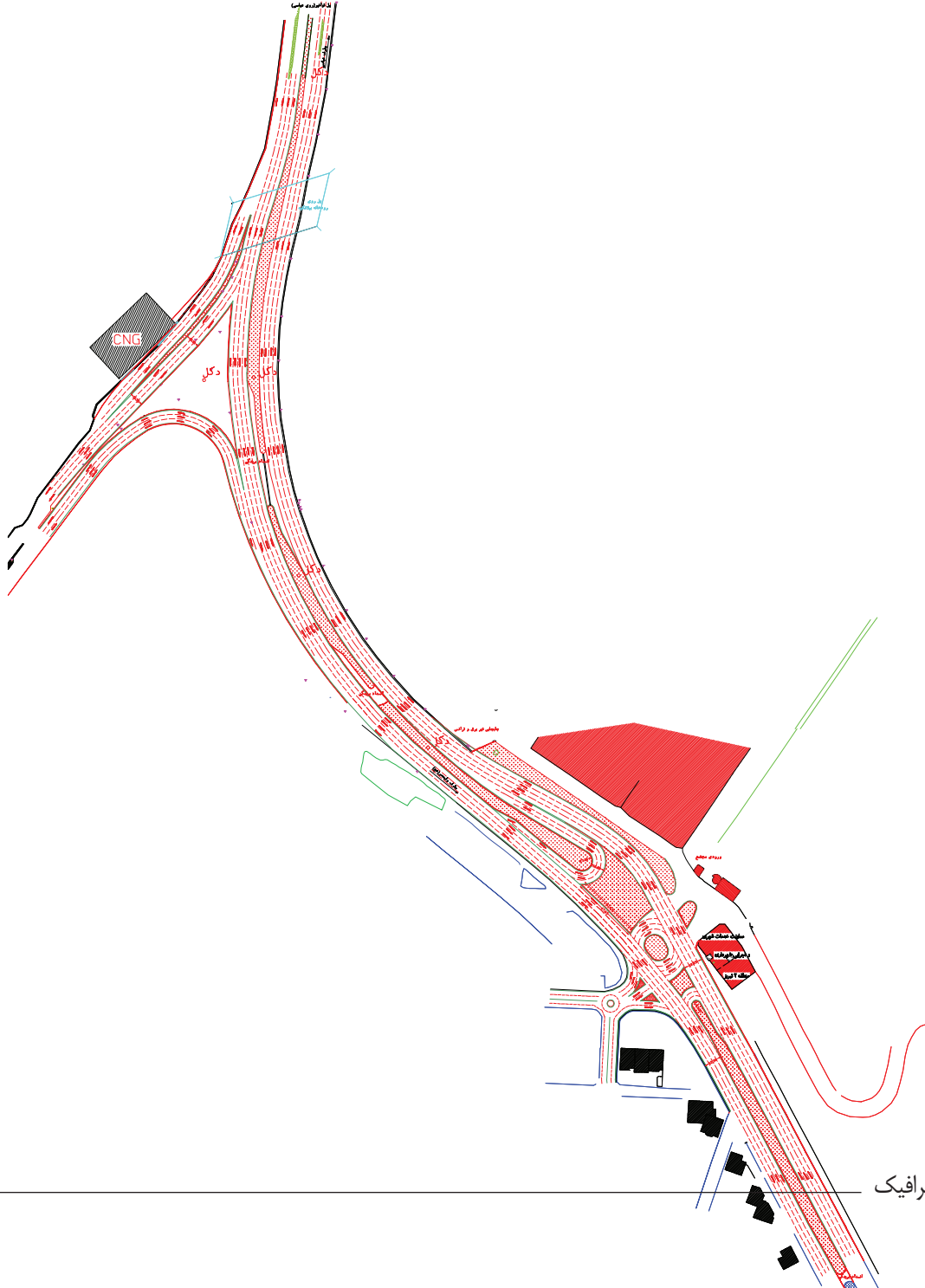


تقاطع قائم-ملکی

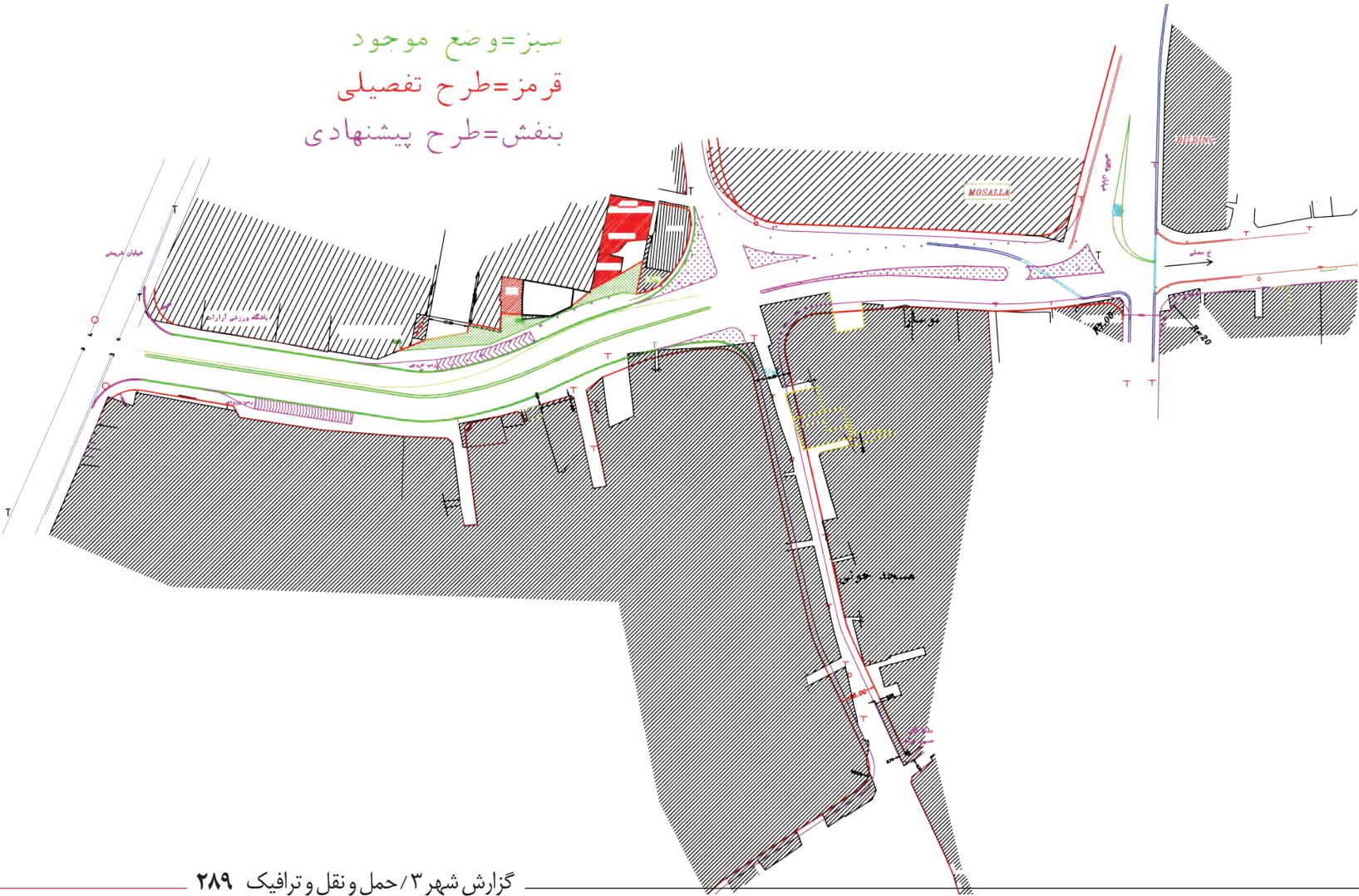


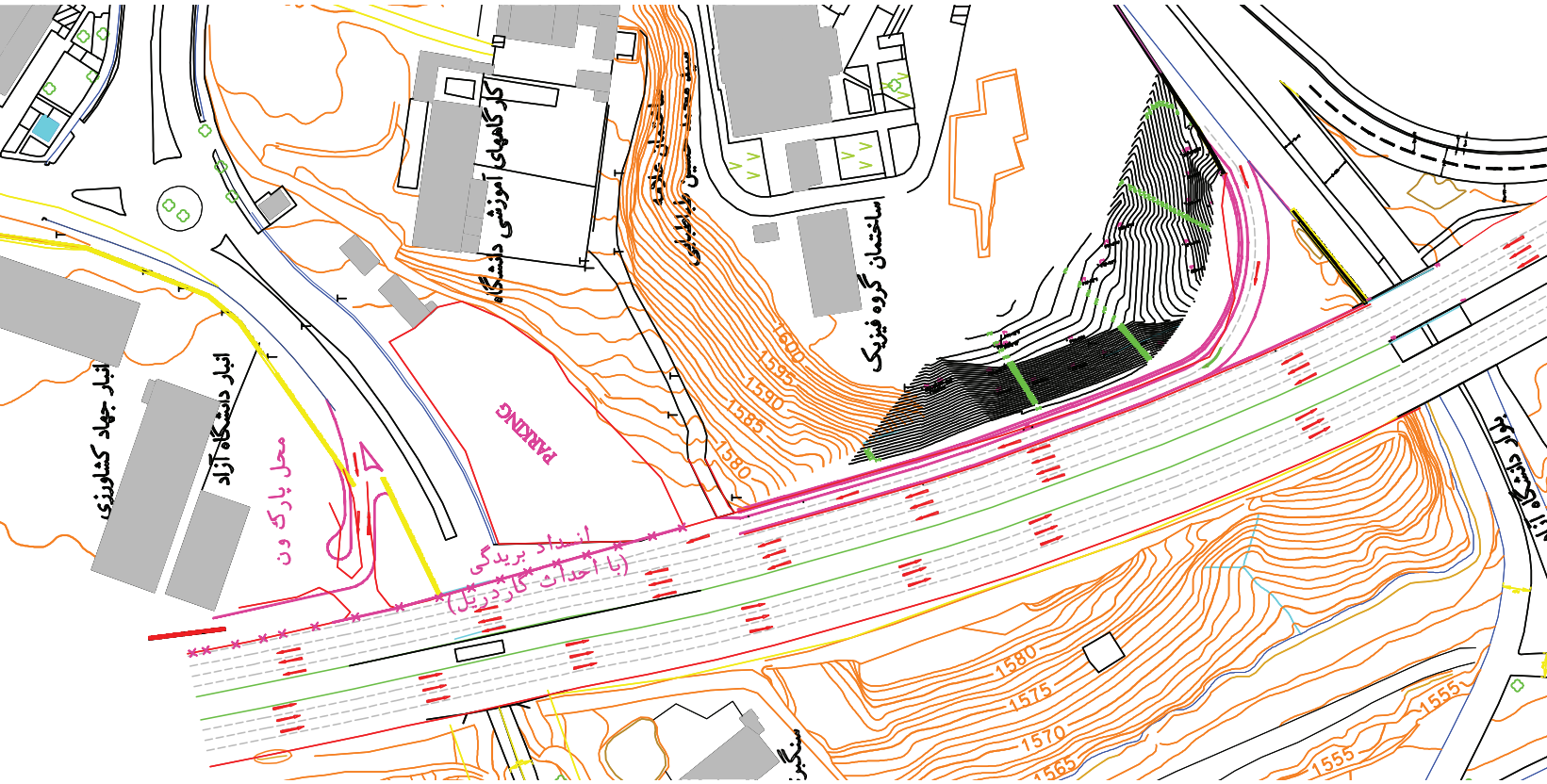


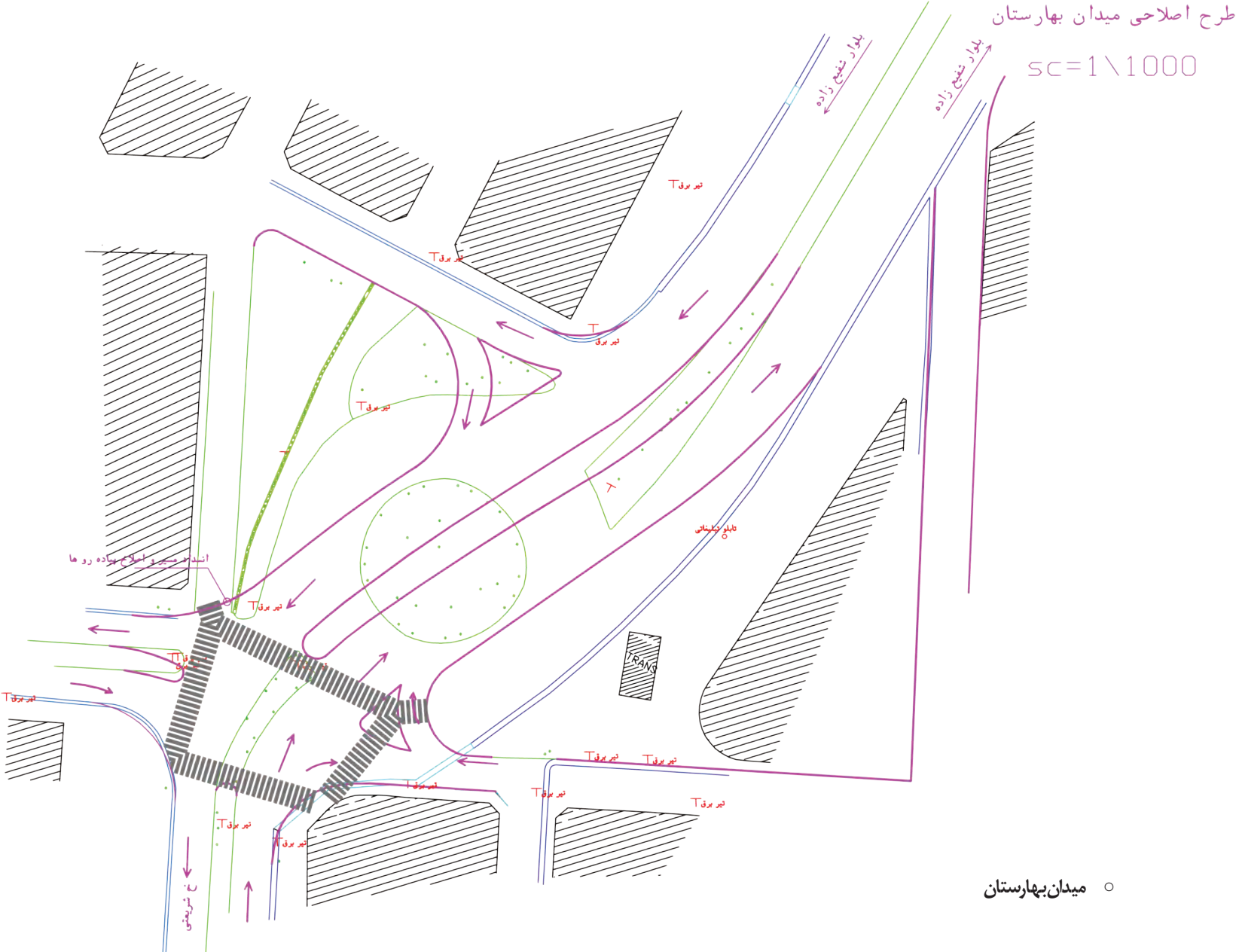
○ توانیر شمالی وگلکار



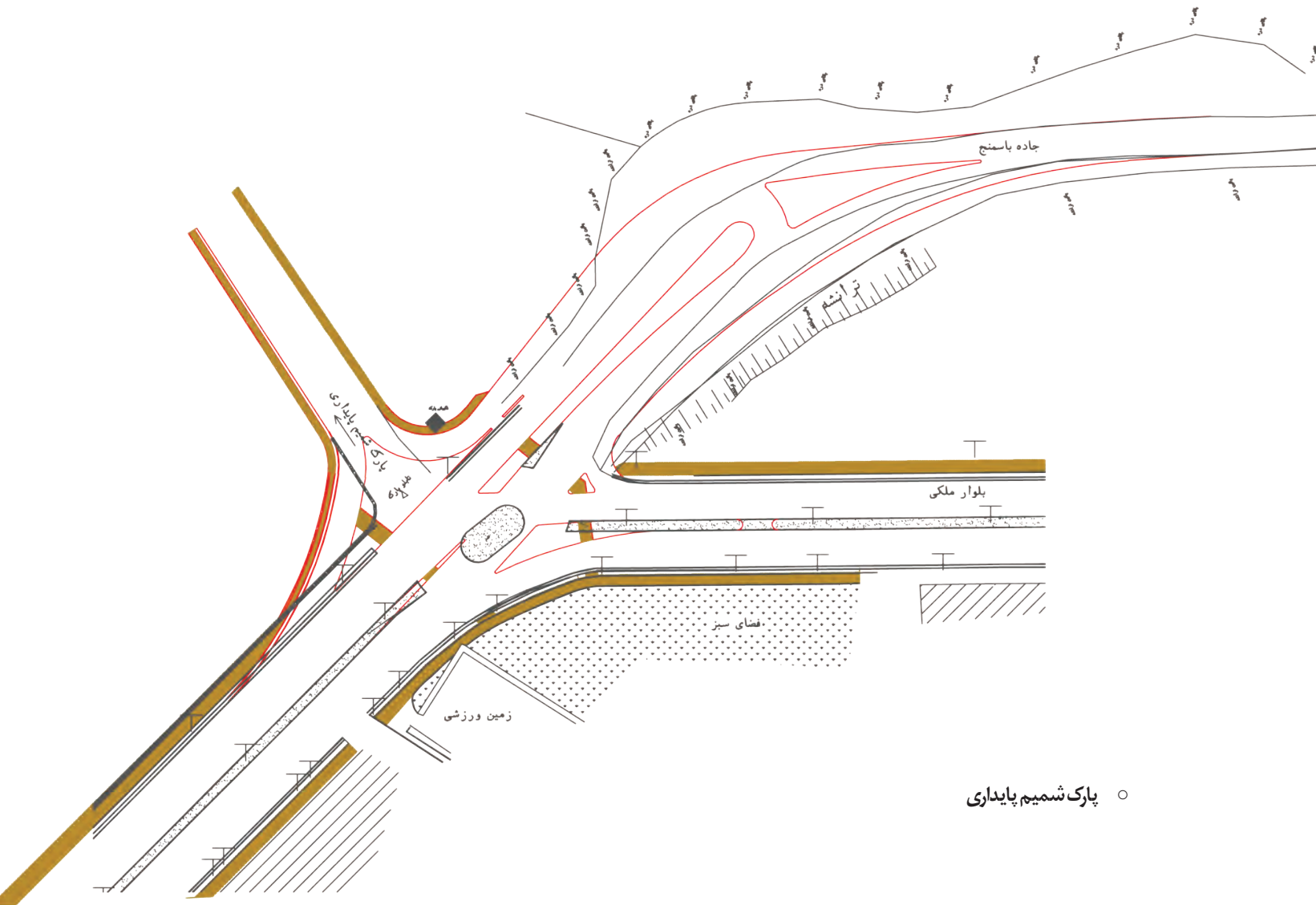
سبز = وضع موجود
قرمز = طرح تفصیلی
بنفش = طرح پیشنهادی





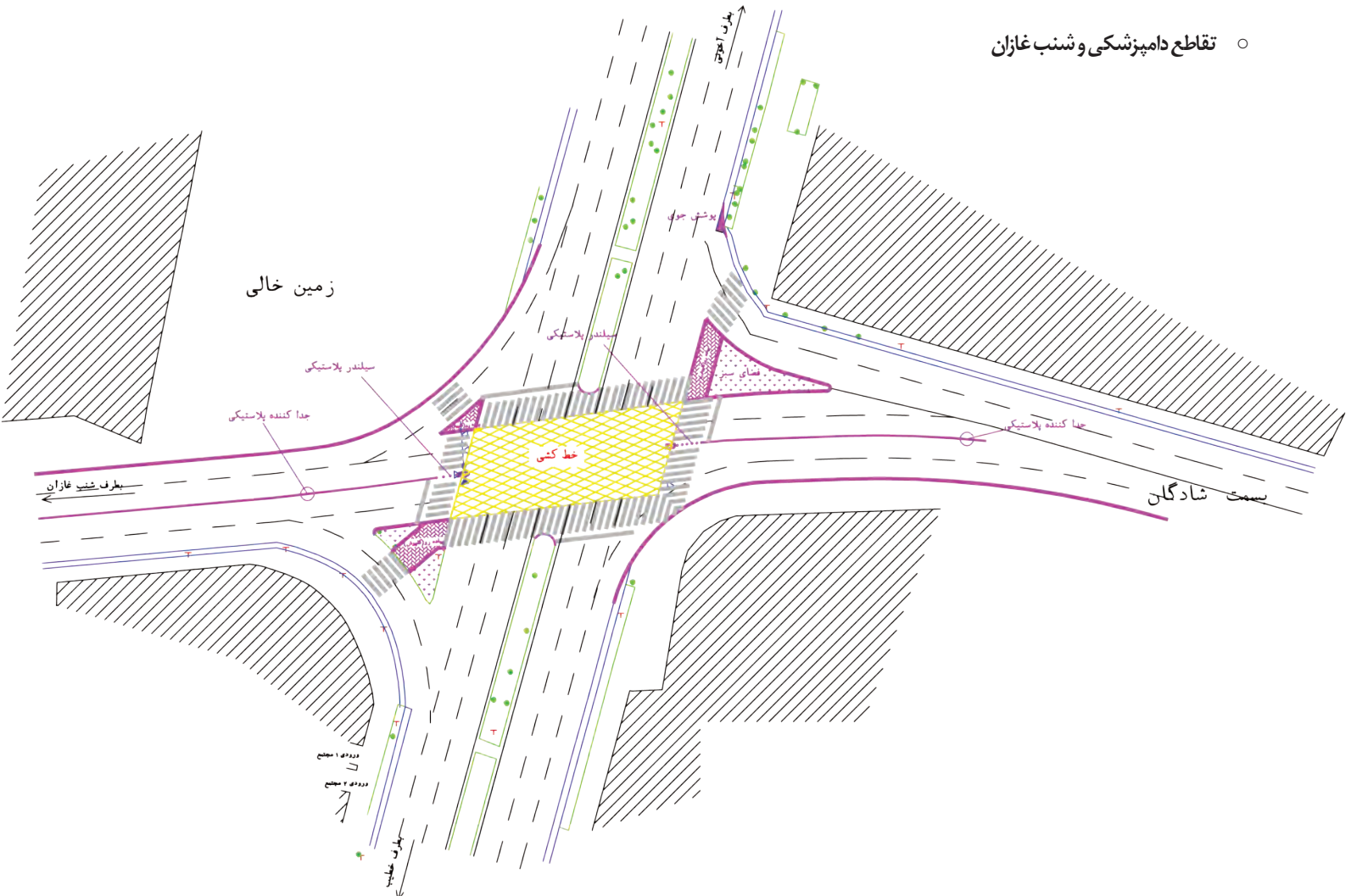


○ میدان بهارستان

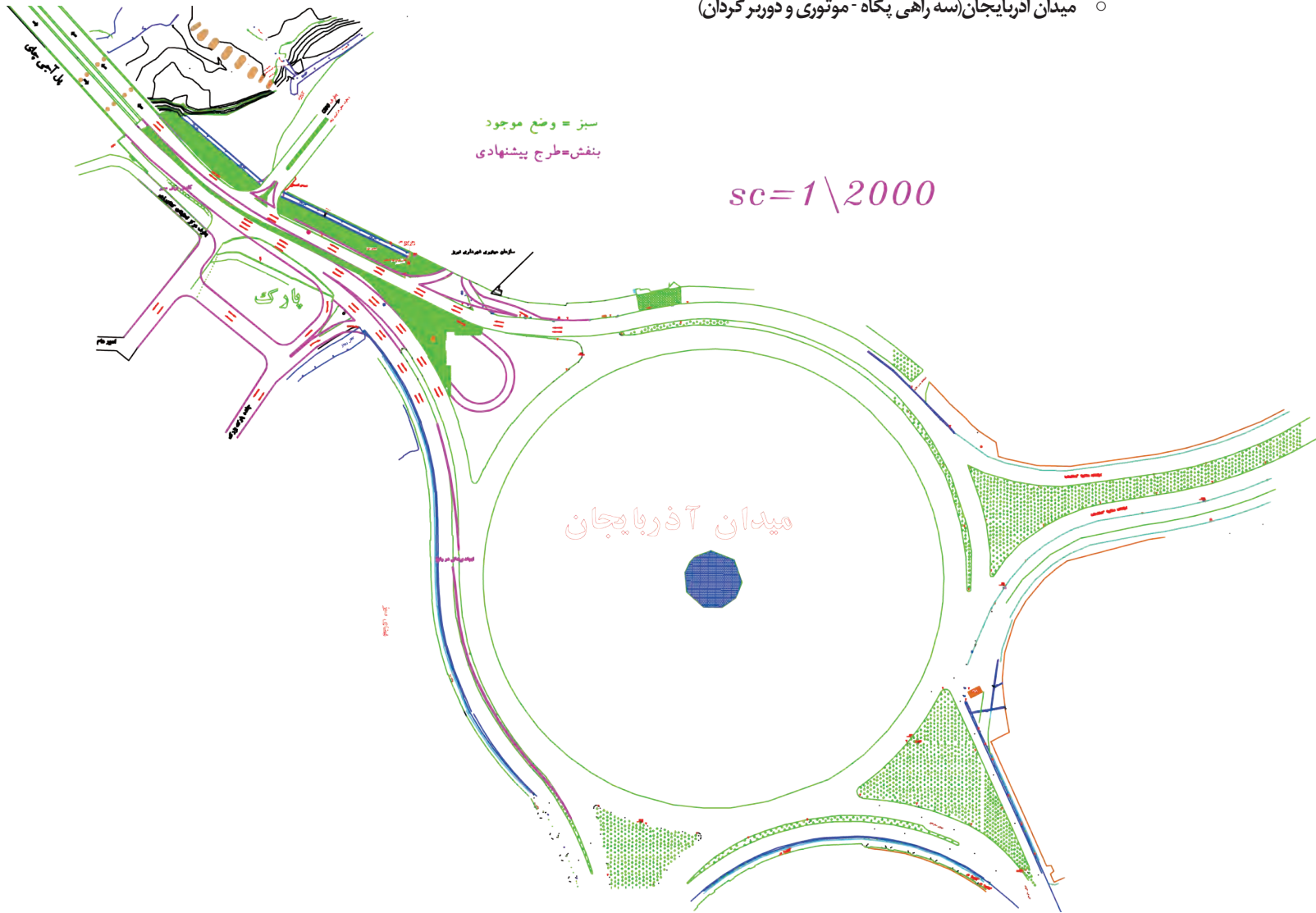


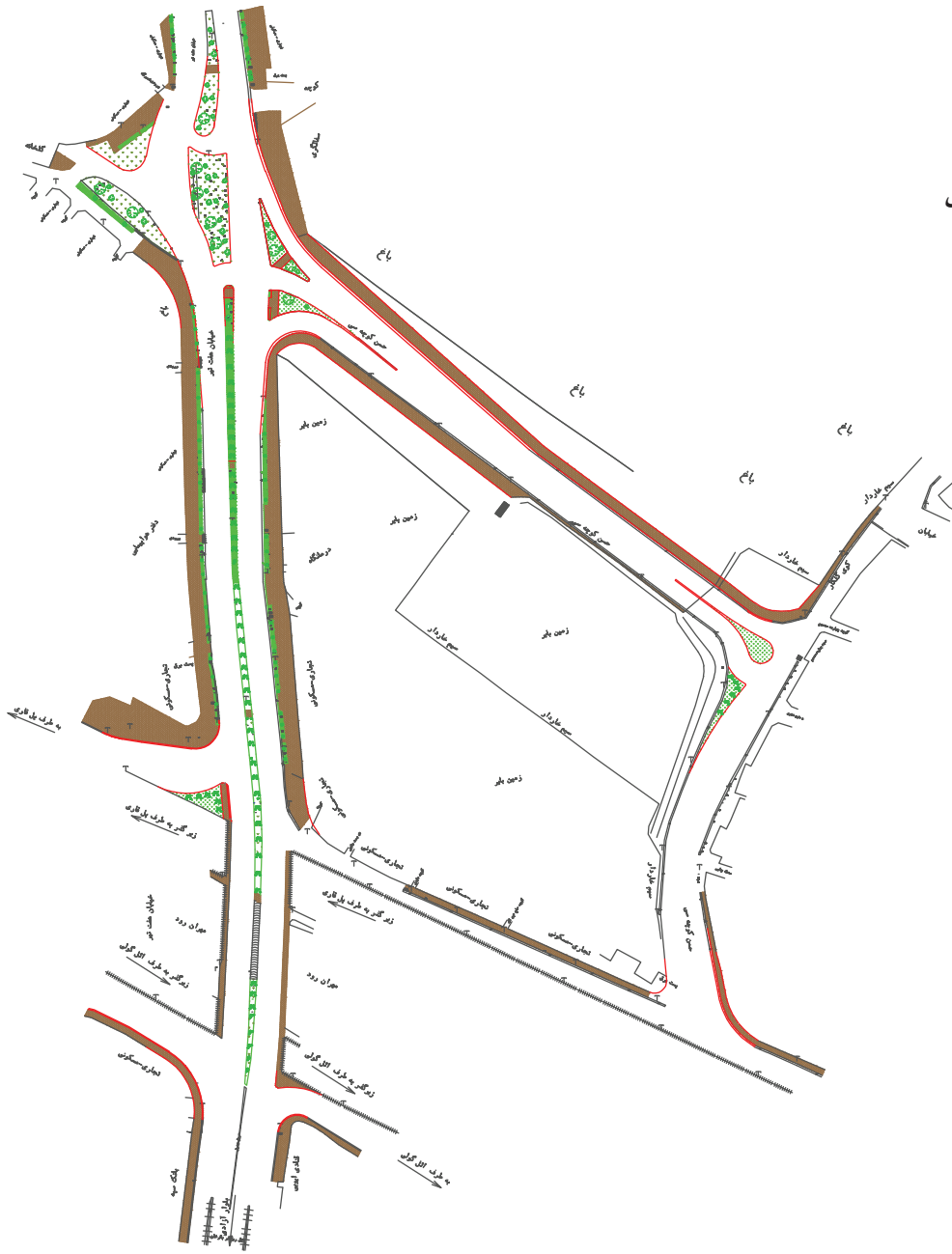
○ پارک شمیم بایرداری

○ تقاطع دامپزشکی و شنب غازان



○ میدان آذربایجان (سه راهی پگاه - موتوروی و دوربرگردان)







ایمن سازی بزرگراه بسیج (اصلاحات هندسی)





پل‌های هوایی عابر گذر پیاده

• پل‌های مصوب و اجرا شده در سطح شهر



○ شهرداری منطقه ۱

طول (متر)	مکان
۱۰۳	چایکنار - فارابی (پل سنگی)
۳۸	بلوار توانیر شمالی (مقابل دبیرستان فرهنگ)
۵۰	میدان شهید فهمیده (ابتدای بلوار شفیع زاده)
۵۲	اتوبان پاسداران - محدوده شهرک ولی امر
۷۶	چایکنار (مقابل خروجی دوم دمشقیه)
۲۶	بلوار ۷ تیر (مقابل بیلانکوه)
۳۵	بلوار شهید رجایی (مقابل خیابان فخرنیا)
۳۷	توانیر شمالی - حد فاصل دانشکده پیراپزشکی و مجتمع ارس
۳۳	بلوار ۷ تیر (تقاطع آبرسان - چایکنار)
۵۵	میدان شهید فهمیده (خیابان عباسی)

اجرا شده

اجرا شده

○ شهرداری منطقه ۲

اجرا شده >

طول (متر)	مکان
۳۵	بلوار آزادی (ما بین مسجد طوبی و گلباد)
۵۵	اتوبان شهید کسایی (مقابل پارک ایل گولی)
۳۰	بلوار ملکی تبریزی - تقاطع کوی پرواز
۳۴	بلوار ۲۹ بهمن - مقابل آب منطقه ای
۴۰	بلوار ۲۹ بهمن
۶۵	بلوار ایل گولی (مقابل بیمارستان شهداء)
۱۷	کمربندی میانی - مقابل کوی قورخانه
۵۰	بلوار ائل گولی - تقاطع الهی پرست - مقابل کوچه های شهریار ۲ و ۱

○ شهرداری منطقه ۳

طول (متر)	مکان	
۳۵	خیابان ۳۵ متری لاله - خیابان فلاحی نژاد	۱
۲۸	خیابان سلیمان خاطر - بین میدان ابوریحان و میدان منظریه	۲

○ شهرداری منطقه ۴

طول (متر)	مکان	
۴۹	بلوار آذربایجان (چهارراه ژاله - کوچه باغ)	۱
۵۸	بلوار آذربایجان (حد فاصل زیرگذر استاد جعفری و پل سرداران)	۲
۷۰	بزرگراه پاسداران (۱۳۰ متری میلاد مقابل پارک تندرستی)	۳
۲۷	بلوار ۲۲ بهمن (تقاطع بیمارستان محلاتی و خیابان محلاتی)	۴
۹۲	چایکنار (بلوار علامه طباطبایی - حد فاصل فلسطین و منجم)	۵
۹۲	میدان آذربایجان (ضلع جنوبی میدان - بلوار آذربایجان) - کنار پارک شادی	۶
۴۵	میدان آذربایجان (مقابل ترمینال شمالغرب)	۷

اجرا شده

○ شهرداری منطقه ۵

طول (متر)	مکان
۴۶	آماده سازی زیر گذر ورودی شماره یک دانشگاه آزاد
۵۰	اتوبان پاسداران - رویروی شهرک جماران
۳۵	میدان شهید فهمیده (ابتدای بلوار باغمیشه)
۳۵	بلوار باغمیشه (تقاطع امیر کبیر)
۴۲	بلوار بسیج (تقاطع دانشگاه آزاد)
۵۳	بلوار بسیج (تقاطع شهرک مرزداران)
۲۱	میدان شهید فهمیده (خیابان بهارستان)
۳۴	بلوار باغمیشه - سمت شرقی خیابان سبلان
۶۳	بلوار بسیج - مقابل ایرداک
۶۳	بلوار بسیج - مقابل کارخانه آنا تا

○ شهرداری منطقه ۶

طول (متر)	مکان
۴۷	بلوار کارگر (مقابل مجتمع مسکونی شهید بهشتی)
۸۵	بلوار ملت (مقابل جاده صنعتی)
۵۱	جاده سنتو (بلوار کارگر) - ورودی محله شنب غازان
۵۵	جاده سنتو (بلوار ملت) - روبروی گمرک تبریز
۵۰	جاده مرند - مقابل کوی صنعتی سولماز
۵۵	میدان آذربایجان - مقابل پایگاه هوایی
۳۶	بلوار ۲۲ بهمن (مقابل بیمارستان بابک)
۵۰	جاده مرند - حد فاصل مایان تا سه راهی مرند-۱
۵۰	جاده مرند - حد فاصل مایان تا سه راهی مرند-۲

○ شهرداری منطقه ۷

طول (متر)	مکان
۵۶	بلوار ملت (مقابل کوی صنعتی توحید)
۵۸	بلوار ملت - روبروی درب اصلی شرکت تراکتورسازی ایران
۲۴	رسالت - سمت شرقی مجتمع گلستان
۴۰	بلوار شهید صمدی (تقاطع نگارستان)
۵۶	خیابان رسالت - روبروی مدرسه استقلال

○ شهرداری منطقه ۸

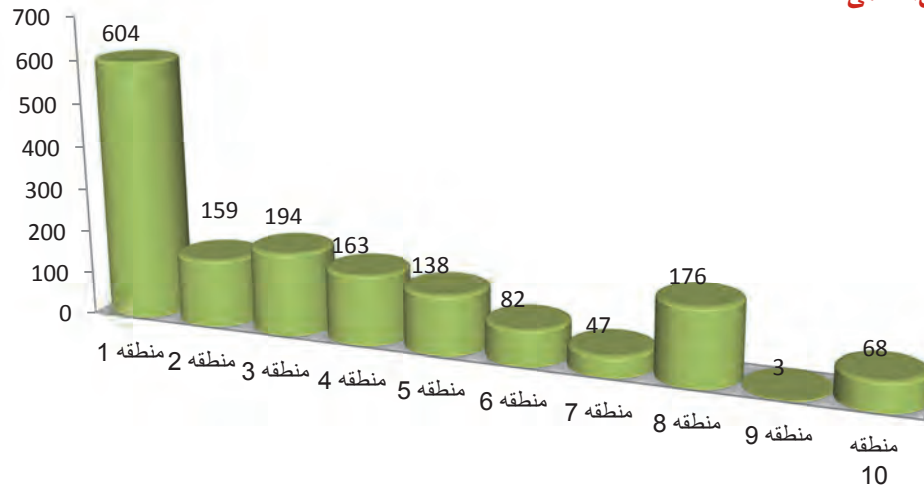
طول (متر)	مکان
۷۰	میدان شهدا، مقابل بانک ملی (زیر گذر عابر پیاده)
۳۳	خیابان جمهوری اسلامی - روبروی مسجد آیت ا... انگجی

○ شهرداری منطقه ۱۰

طول (متر)	مکان
	اتوبان پاسداران - محدوده پارک جنگلی ارم

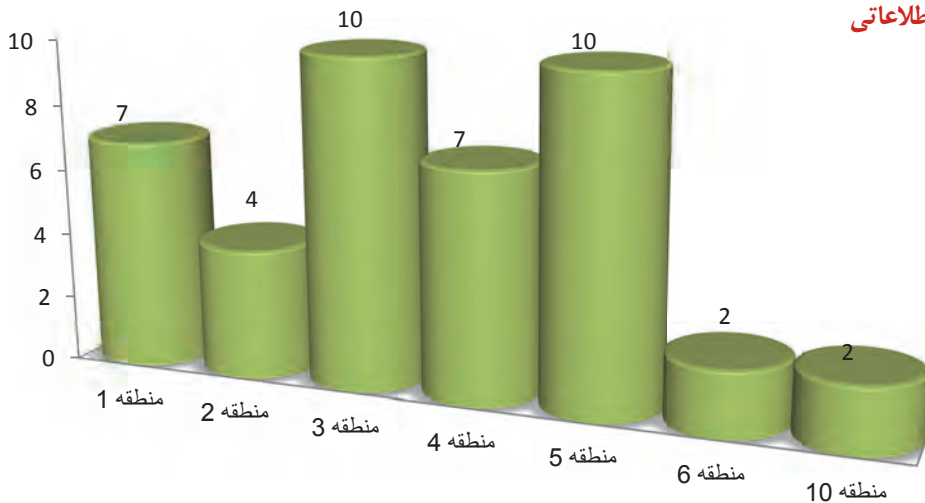


• تابلوهای انتظامی





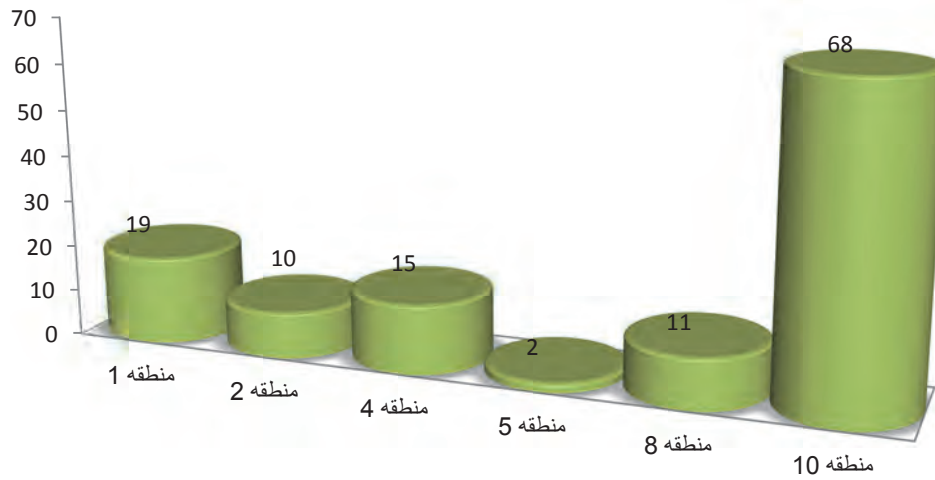
• تابلوهای هوایی اطلاعاتی

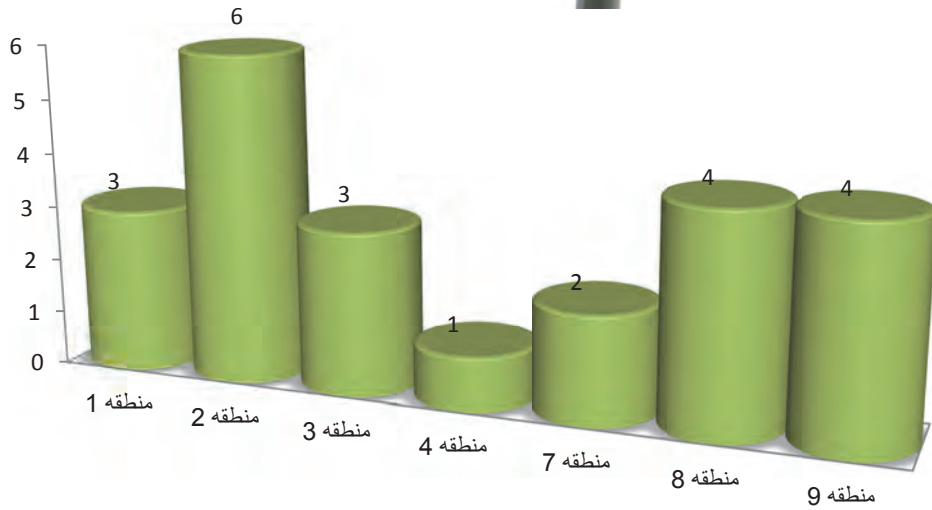


گزارش شهر ۳/ حمل و نقل و ترافیک ۳۰۷

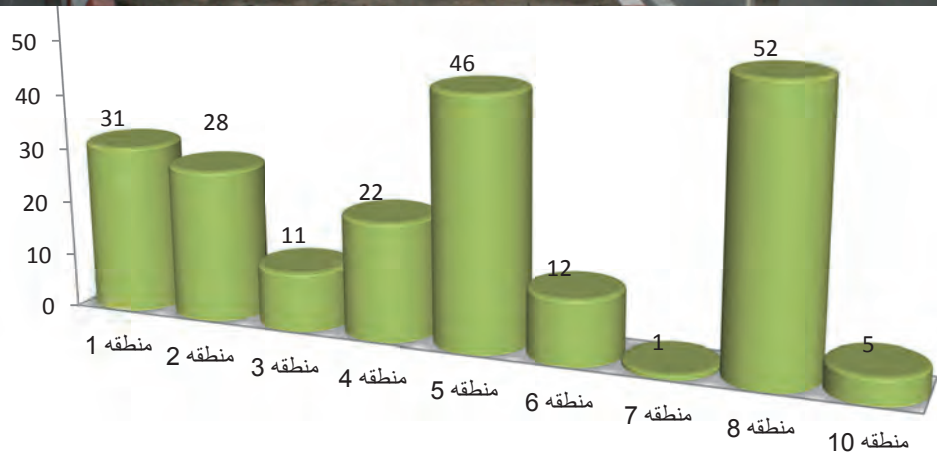


• تابلوهای سولار (خورشیدی)

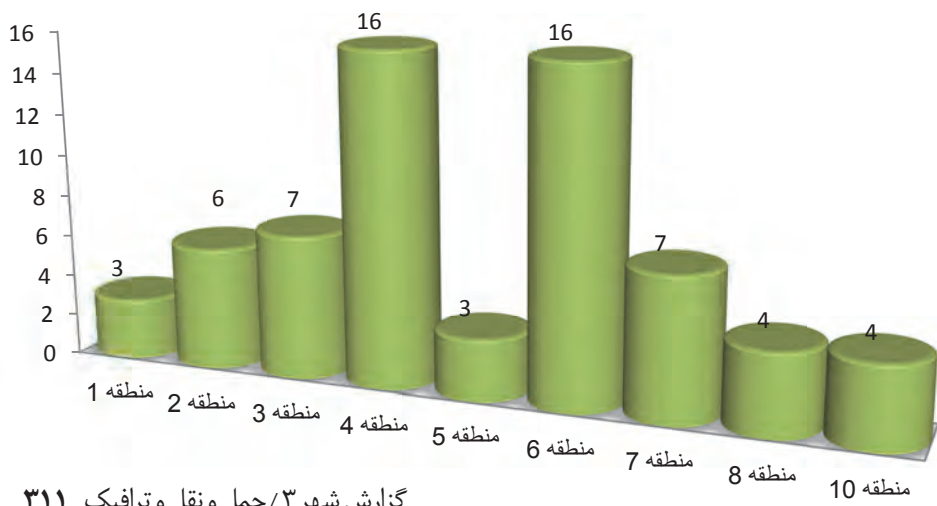




• تابلوهای معابر

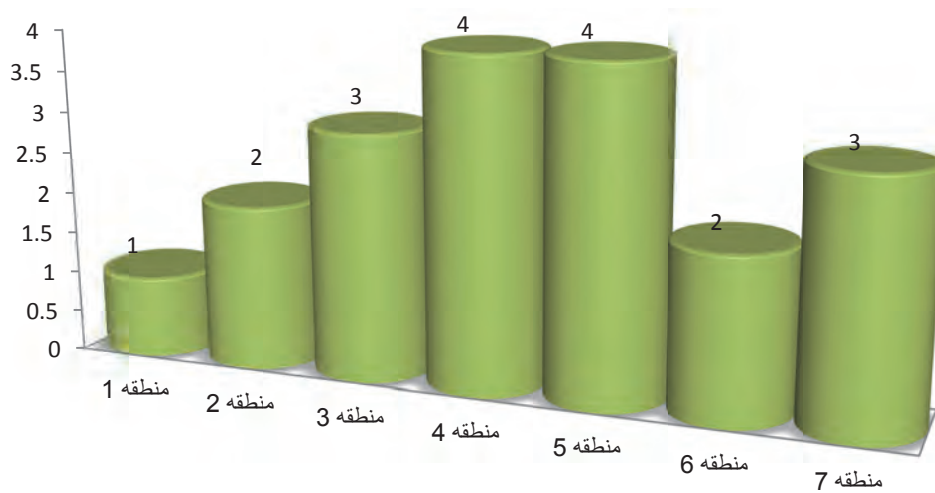
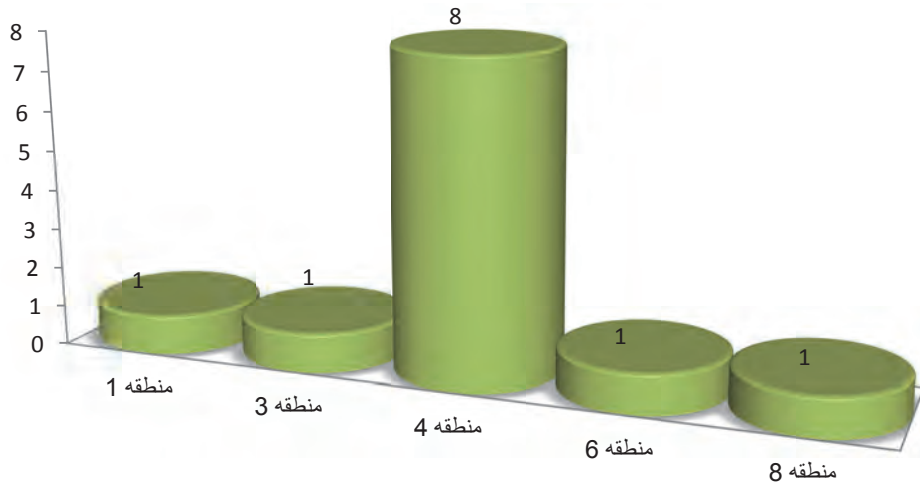


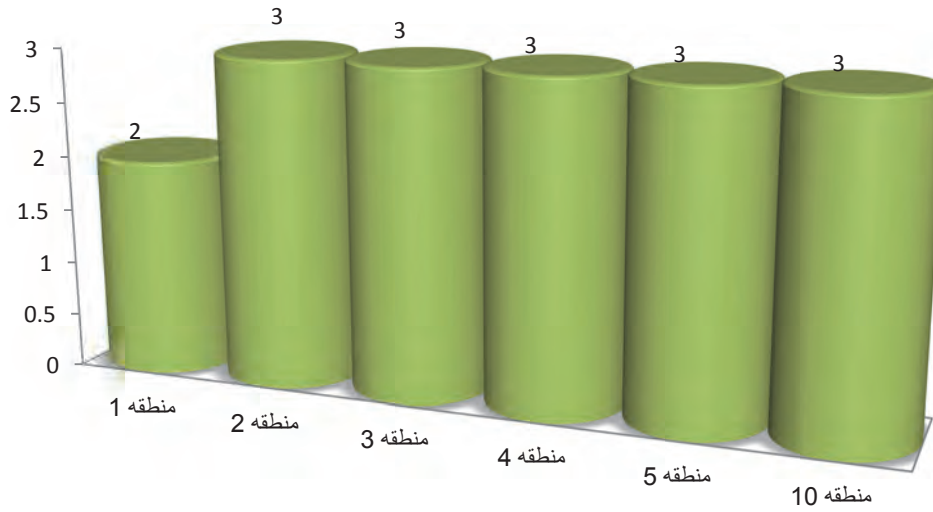
• تابله‌های هشدار دهنده



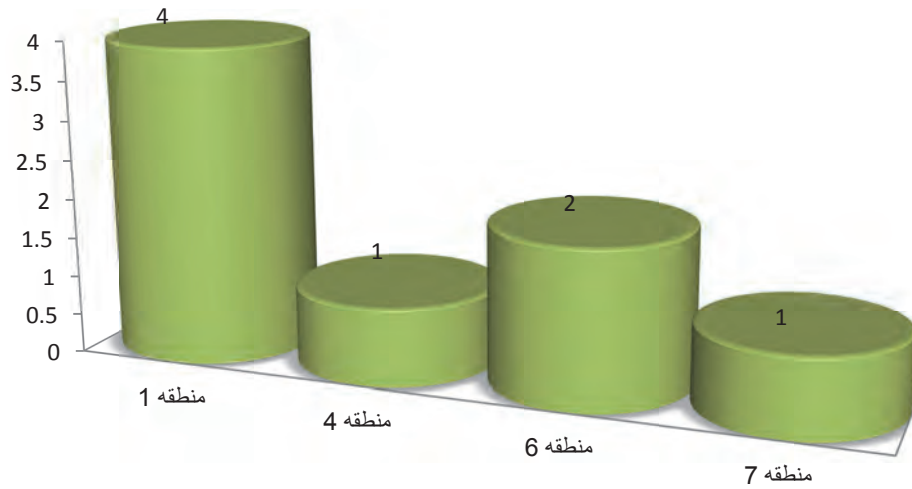
• بشکه ترافیکی







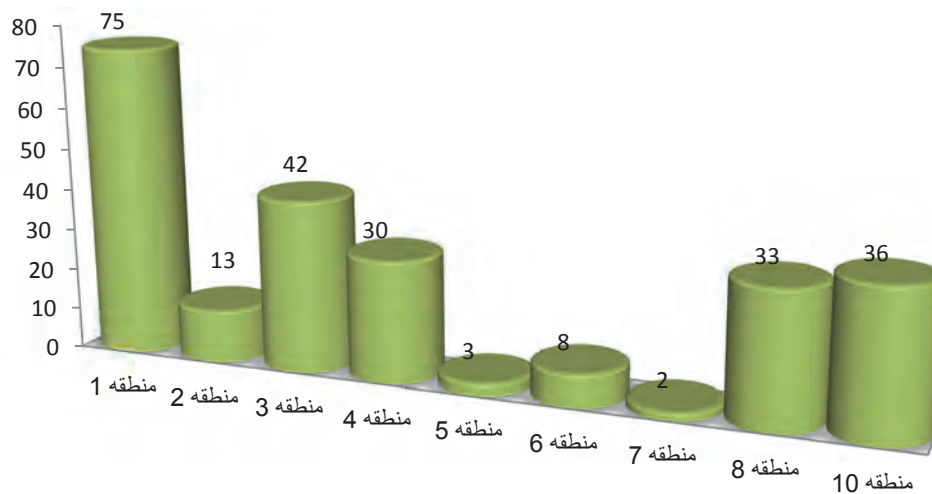
• پایه کنسولی



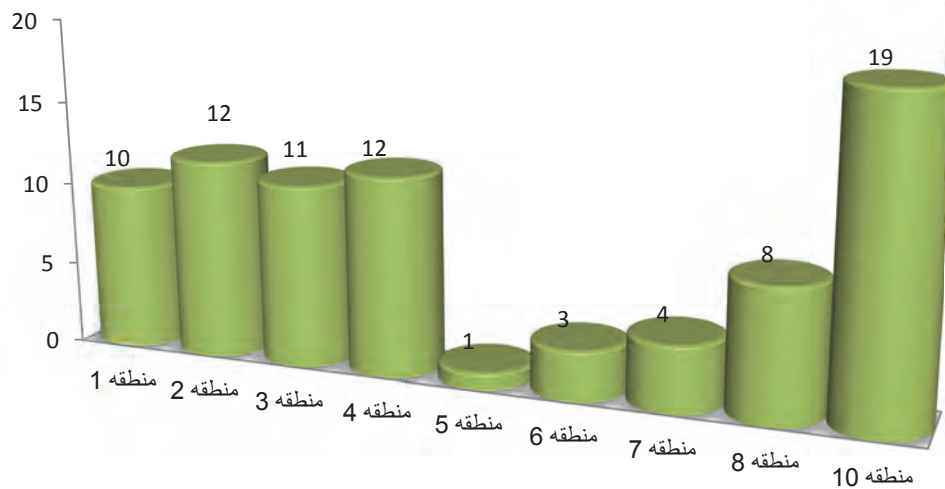
• پایه کوتاه

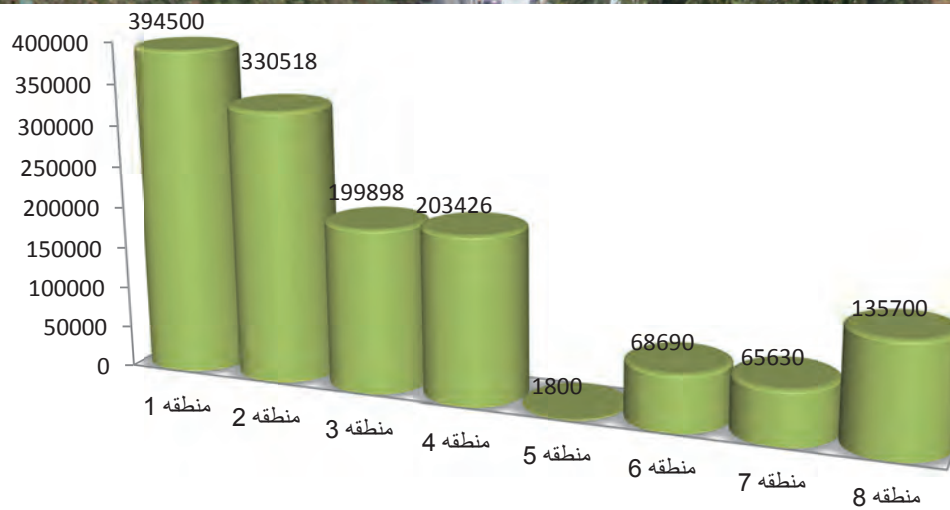


• چراغ LED



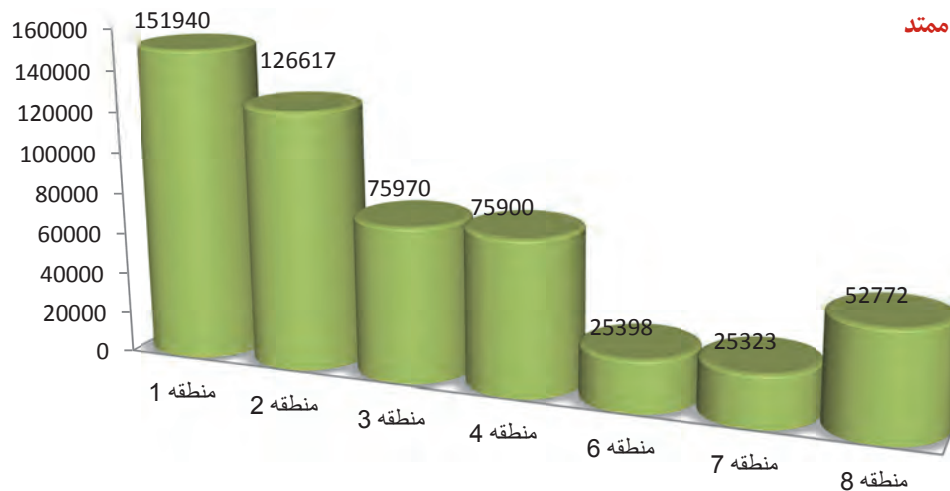
• چراغ سه سه خانه



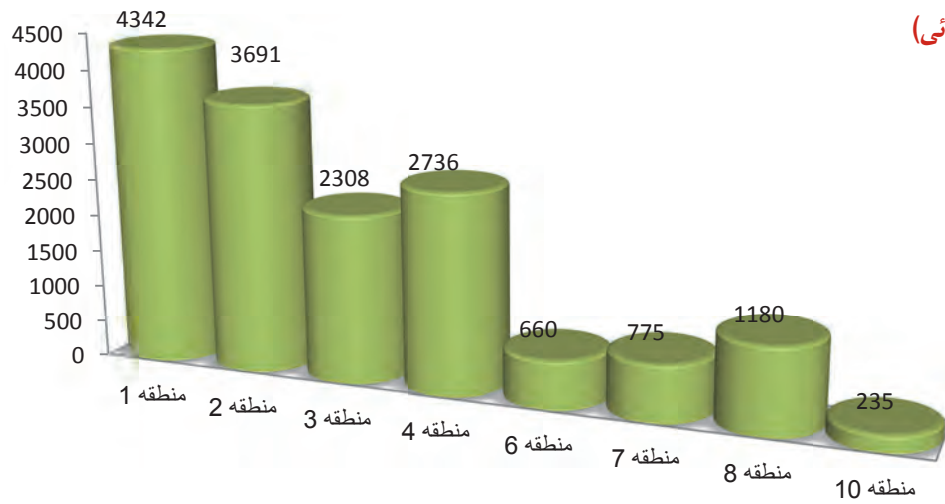


• خط کشی بریده

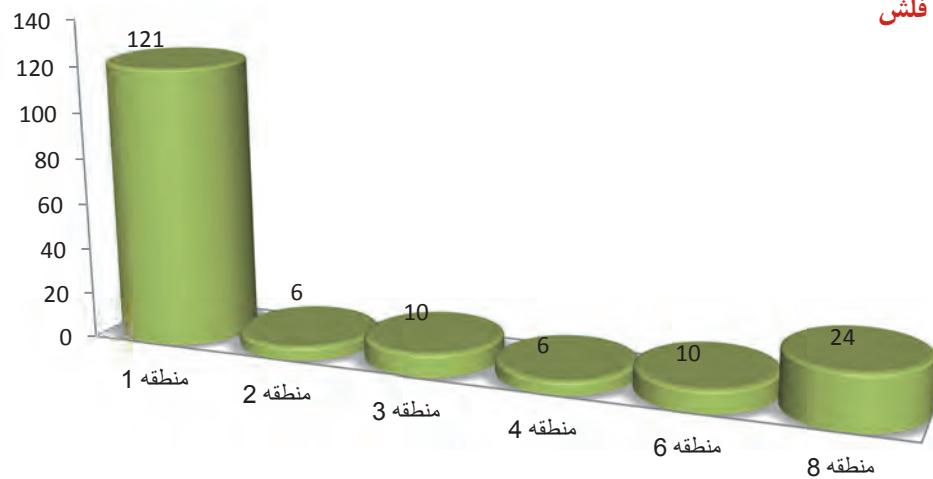




• خط کشی عابر پیاده (سرد و دو جزئی)

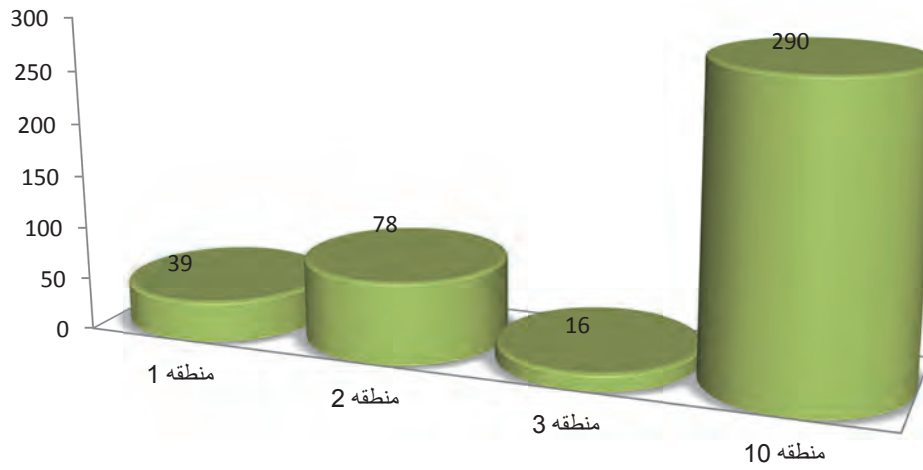


• ترسیم علامت و فلش

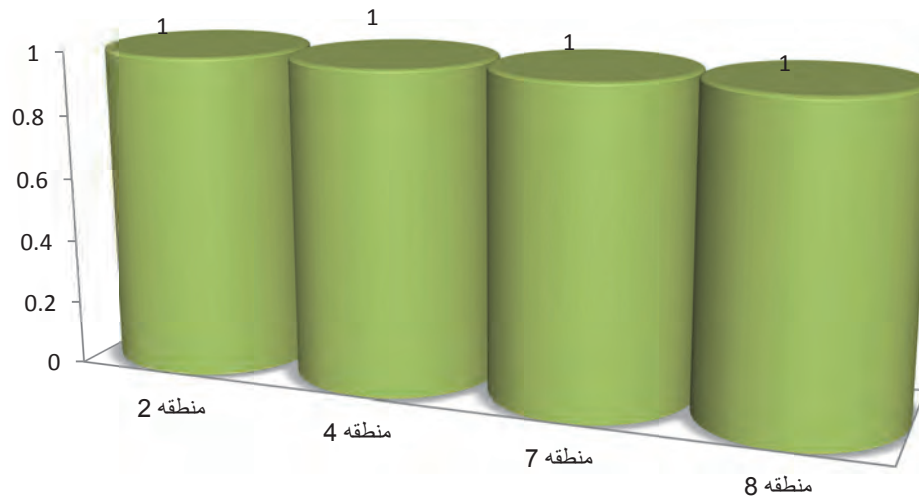


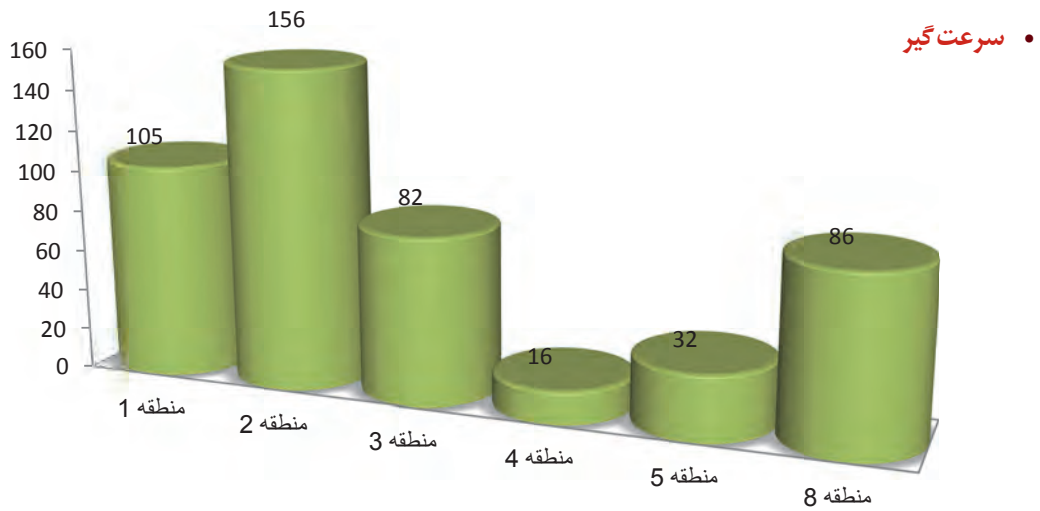


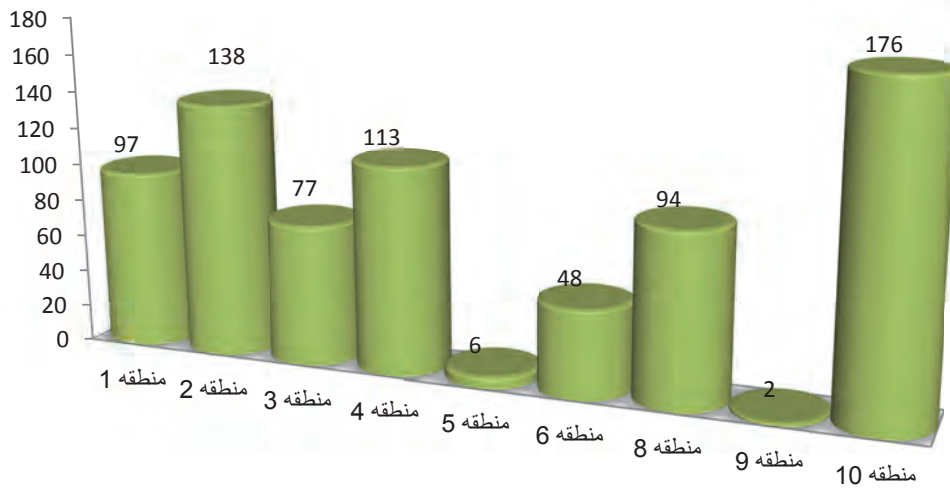
• خطوط جداکننده



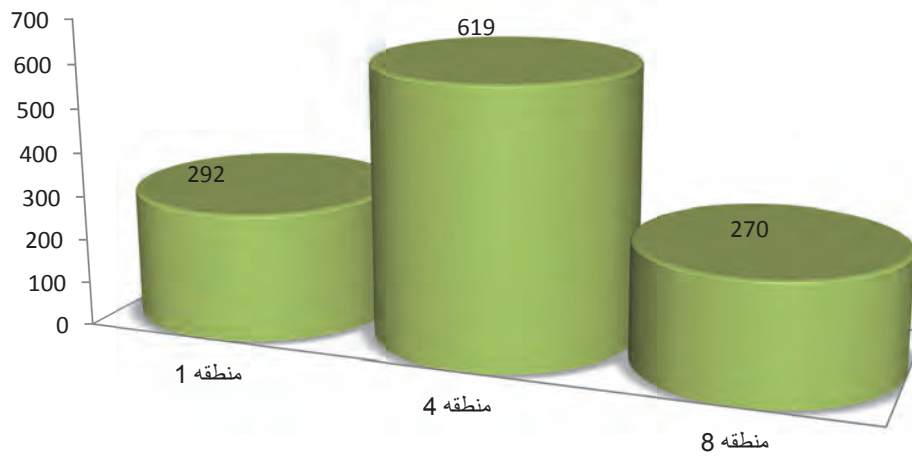
• دستگاه فرماندهی



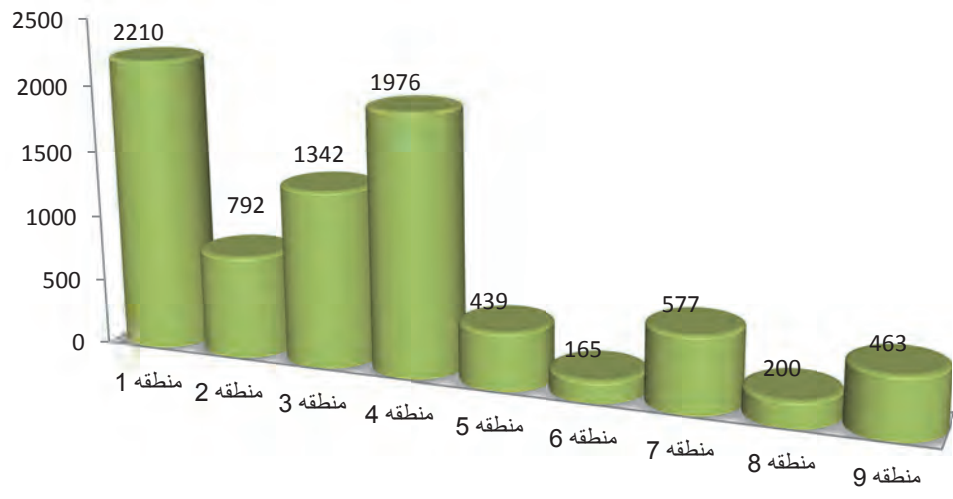
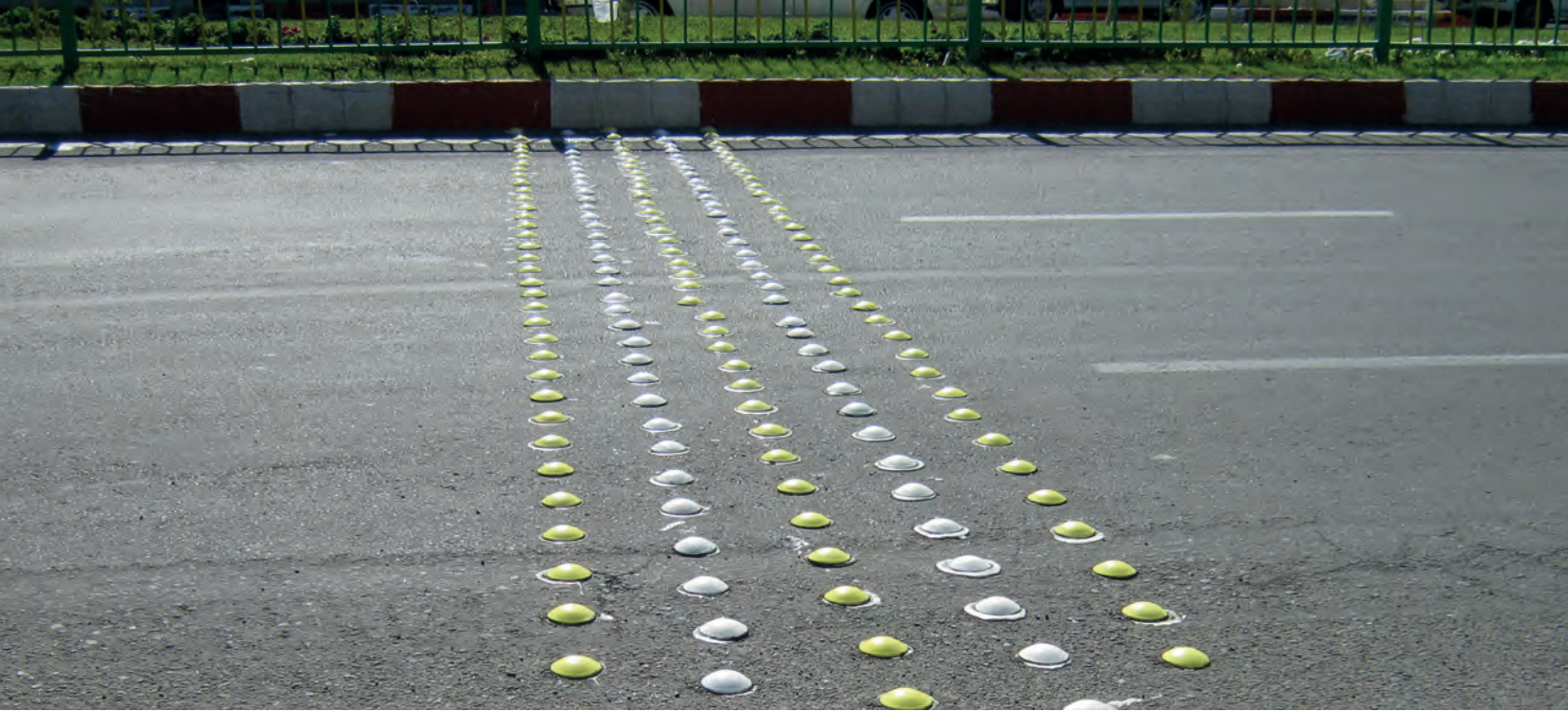




• سیلندر پلاستیکی

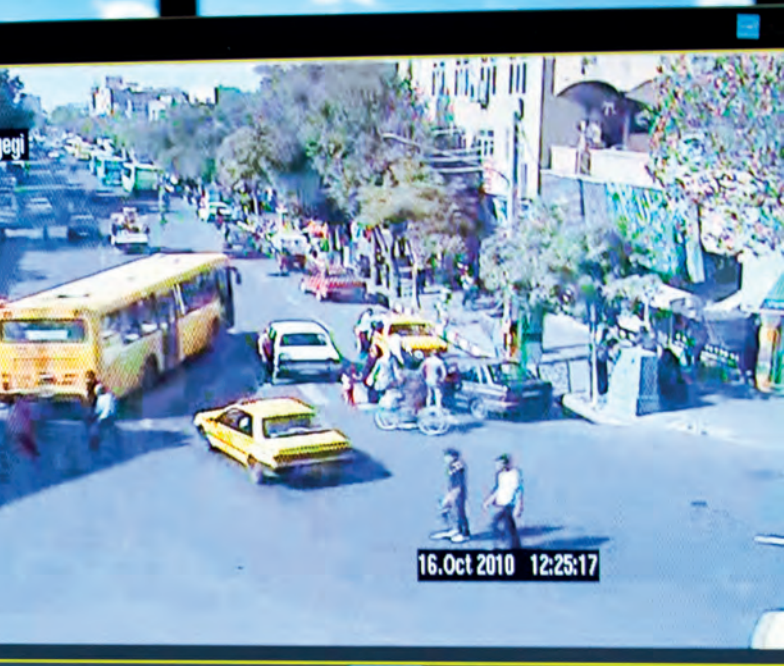


• گل میخ چدنی



• گل میخ سرامیکی





مرکز کنترل ترافیک شهرداری تبریز



سیستم نظارت تصویری:

• تقاطع های مجهز شده:

• تقاطع های مصوب برای تجهیز:

- خیابان امام خمینی
 - تقاطع قونقا
 - چهارراه شریعتی
 - سه راهی طالقانی
 - میدان ساعت ۱
 - میدان ساعت ۲
 - تقاطع جدیری
 - آبرسان روی پل
 - آبرسان زیر پل
- بلوار ۲۹ بهمن
 - میدان جانبازان ۱
 - میدان جانبازان ۲
 - تقاطع ۲۹ بهمن
 - پل کابلی ضلع شرقی
 - پل کابلی ضلع غربی
 - سه راهی ولیعصر
 - میدان استاد شهریار
- خیابان ۲۲ بهمن
 - میدان راه آهن
 - تقاطع خطیب
 - تقاطع جهاد روی پل
 - تقاطع جهاد زیر پل
 - تقاطع قطران
- خیابان ارتش
 - تقاطع باغشمال
 - تقاطع ارتش باستور
 - سه راهی ارتش
- اتوبان پاسداران
 - انتهای ایده لو
- خیابان جمهوری اسلامی
 - تقاطع فلسطین
 - میدان نماز
 - میدان شهدا
 - میدان دانشسرا
- خیابان شهید مدنی
 - تقاطع شمس تبریزی
 - پل قاری
- خیابان ۱۷ شهریور
 - چهارراه ۱۷ شهریور
- خیابان محقق
 - تقاطع محقق
- بلوار آزادی
 - ورودی شمالی پل آبرسان
 - ورودی جنوبی پل آبرسان
 - تقاطع گلباد
 - تقاطع گلگشت
 - تقاطع شهید منتظری
 - تقاطع حافظ
 - چهارراه طالقانی
 - تقاطع حکیم نظامی
 - چهارراه ابوریحان روی پل
 - عرشه شرقی پل ابوریحان
 - عرشه غربی پل ابوریحان
 - چهارراه لاله
- بلوار ولیعصر
 - اول سربالایی ولیعصر
 - روی پل توانیر
 - تقاطع شریعتی
 - تقاطع بازار
 - تقاطع سعدی
 - فلکه بارنج
 - فلکه بزرگ
 - فلکه پروین اعتصامی
- بلوار جهاد
 - عرشه شرقی پل جهاد

- عرشه غربی پل جهاد
- تقاطع ورزش
- روی پل آخونی
- عرشه پل آخونی
- روی پل بهار
- عرشه پل بهار
- تقاطع استاد جعفری
- روی پل سرداران فاتح
- میدان آذربایجان ۱
- میدان آذربایجان ۲
- بلوار ائل گولی
- فلکه خیام
- فلکه گلشهر
- فلکه اصلی ائل گولی
- انتهای بلوار ائل گولی
- خیابان شمس تبریزی
- تقاطع شمس-فلسطین
- تقاطع شمس-دارایی
- بلوار استاد شهریار
- تقاطع گلکار
- تقاطع ۷ تیر
- بلوار خلبان بابایی
- میدان فرودگاه
- سه راهی مرند
- بلوار ستارخان
- سه راهی ارم
- سه راهی ۴۰ متری
- میدان ستارخان
- میدان ۵ مرداد
- خیابان عباسی
- اول عباسی
- تقاطع عباسی-سیلاب
- خیابان منظریه
- میدان منظریه
- خیابان علامه طباطبایی
- روی پل شهید بهشتی
- پشت مخابرات شهید رحیمیان
- خیابان طالقانی
- چهارراه بهشتی
- خیابان منجم
- تقاطع بهار
- خیابان امام خمینی
- تقاطع فجر
- خیابان ۱۷ شهریور جدید
- تقاطع قاضی طباطبایی
- خیابان جمهوری اسلامی
- انتهای خیابان فردوسی
- بلوار بسیج
- میدان بسیج

• تجهیز ۲۰ تقاطع دیگر سیستم کنترل هوشمند
مرکزی چراغ‌های راهنمایی SCATS

- ۱- چهارراه لاله
- ۲- ائل‌گلی گلشهر
- ۳- شریعتی-ولیعصر
- ۴- آزادی-گلگشت
- ۵- چهارراه گچیل
- ۶- ائل‌گلی خیام
- ۷- سعدی-ولیعصر
- ۸- چهارراه حافظ
- ۹- سه راه شمس تبریزی
- ۱۰- دکتر حسابی- شهید روحانی
- ۱۱- پروین اعتصامی- شریعتی
- ۱۲- بهشتی- طالقانی
- ۱۳- ملل متحد- فلسطین
- ۱۴- تقاطع عباسی- توانیر
- ۱۵- عارف-مخابرات
- ۱۶- چهارراه ابوریحان
- ۱۷- دارایی- شمس تبریزی
- ۱۸- سیلاب- عباسی
- ۱۹- پاستور جدید- طالقانی
- ۲۰- گازران

• پروژه توسعه شبکه فیبر نوری به طول ۵۰ کیلومتر

با اعتباری بالغ بر ۹/۸ میلیارد ریال در تاریخ ۸۹/۵/۲۷ جهت اجرای این پروژه با جدیدترین تکنولوژی موجود در جهان (micro trenching) عقد گردید و عملیات اجرایی آن از بهمن ماه سال ۸۹ آغاز شده و کارهای اساسی آن انجام پذیرفته است
تاکنون حدود ۱۵ کیلومتر از عملیات توسعه شبکه فیبر نوری صورت پذیرفته است

- خیابان آزادی :
 - تقاطع آبرسان تا تقاطع گلباد / ۵۵۰ متر
 - تقاطع گلباد تا تقاطع گلگشت / ۴۰۰ متر
 - تقاطع گلگشت تا تقاطع مارالان / ۷۵۰ متر
 - تقاطع مارالان تا تقاطع حافظ / ۶۰۰ متر
 - تقاطع حافظ تا سه راه ارتش / ۶۲۰ متر
 - سه راه ارتش تا چهارراه طالقانی / ۶۵۰ متر
- خیابان جمهوری اسلامی :
 - میدان شهدا تا انتهای خیابان فردوسی / ۳۶۰ متر
 - انتهای خیابان فردوسی تا میدان نماز / ۳۰۰ متر
- خیابان ۷ تیر:
 - چهارراه عباسی تا کوچه حسن / ۸۰۰ متر
 - خیابان ۷ تیر کوچه حسن / ۶۰۰ متر
- بلوار ولیعصر:
 - تقاطع ۲۹ بهمن تا سه راه شهرداری / ۱۲۰ متر
 - سه راه شهرداری تا زیر پل توانیر / ۶۰۰ متر
 - زیر پل توانیر تا تقاطع شریعتی / ۶۰۰ متر
- تقاطع شریعتی تا فلکه بازار / ۳۶۵ متر
 - فلکه بازار تا فلکه ارداک / ۳۰۰ متر
 - فلکه ارداک تا فلکه بارنج / ۸۵۰ متر
 - فلکه بارنج تا سه راهی ولیعصر / ۱۱۰۰ متر
- بلوار استاد شهریار:
 - سه راه شهریار تا تقاطع گلکار / ۱۲۰۰ متر
- خیابان منجم: چهارراه قدس تا تقاطع بهار / ۲۲۰ متر
- خیابان امام : تقاطع قونقاتا تقاطع فجر / ۲۶۰ متر
- خیابان ۱۷ شهریور: تقاطع قاضی تا چهارراه ۱۷ شهریور / ۶۰۰ متر
- خیابان ششگلان:
 - اول عباسی تا پل قاری / ۷۰۰ متر
 - چهارراه عباسی تا زیر پل توانیر به طول تقریبی ۱۹۰۰ متر
- خیابان طالقانی: چهارراه طالقانی تا زیر چهارراه بهشتی / ۶۰۰ متر



پارکینگ طبقاتی گلستان
مساحت: ۴ هزار متر مربع

هزینه: ۸۰,۰۰۰,۰۰۰,۰۰۰ ریال

• پارکینگ گورستان مارالان
مساحت: ۵۰۰۰ متر

هزینه: ۵۰۰,۰۰۰,۰۰۰ ریال
تاریخ افتتاح: ۹۰/۳/۵



• پارکینگ پارک مسافر ۳ و اسکان موقت مسافران
مساحت: ۱۷ هزار متر مربع / ظرفیت: ۱۵۰ ماشین

هزینه: ۵۰۰,۰۰۰,۰۰۰ ریال
تاریخ بهره برداری: ۹۰/۴/۲۸



• ساختمان پارکینگ آموزش ترافیک
خیابان مشروطه، جنب CNG

مساحت: ۱۷۰۰ متر مربع
وضعیت پروژه: در حال اجرا
هزینه اجرا: ۴,۰۰۰,۰۰۰,۰۰۰ ریال



ترن هوایی تبریز

معقول جهت ساخت سامانه مونوریل ۴- سازگاری با محیط زیست ۵- ایمنی بالا ۶- سرعت بالا ۷- امکان حرکت در مسیرهای شیب دار ۸- امکان راه گزینی ۹- هزینه های پایین نگهداری و تعمیرات ۱۰- عملکرد خودکار ۱۱- وقت شناسی و قابلیت اعتماد ۱۲- عدم تداخل با معماری محیط و ۱۳- راحتی و آسایش در داخل وسیله .

مطالعات و امکانسنجی ایجاد ترن هوایی در تبریز در مسیر رینگ میانی شهر تبریز حداقل نصف راه تا ابرسان و از ابرسان تا میدان آذربایجان و قسمت مرکزی شهر، از سال ۱۳۸۷ آغاز شد. این طرح اکنون مراحل تصویب و تایید نهایی را سپری می کند.

سامانه ی "ترن هوایی" یکی از گزینه های مطرح شده در حمل و نقل شهری در سال های اخیر، است که مزایای مختلفی از قبیل: ۱- عدم تداخل مونوریل با سامانه ی حمل و نقل زمینی ۲- اشغال کم اراضی ۳- مدت زمان



• انتشار کتاب‌های آموزشی شهروندی

